

BMW X5



Sheer
Driving Pleasure

www.bmw.com.tr



BMW X5.

BMW EFFICIENT DYNAMICS.
DAHA AZ TÜKETİM. DAHA FAZLA SÜRÜŞ KEYFİ.

**THE NEXT
100 YEARS**







BMW X5

HER ALANDA UZMAN.

- 06 Dış tasarım**
Her türlü yolculuğa hazır.
- 12 Sürüş Dinamikleri**
Adaptif süspansiyon paketleri, BMW xDrive akıllı dört çeker sistemi.
- 14 Kokpit**
Sezgisel ve akıllı.
- 16 Aerodinamik**
Yeni standartları belirler.
- 18 İç tasarım**
Ayrıcalıklı atmosfer.
- 20 BMW X5 xDrive40e**
Heyecan verici sürüş konsepti: BMW eDrive.

Teknoloji

TREND OLUŞTURAN YENİLİKLER.

- 22 BMW ConnectedDrive**
Özgürlüğe bağlanın.
- 26 BMW EfficientDynamics**
Yakıt tüketiminde ve emisyonda azalma sağlayan teknoloji paketi.
- 28 BMW TwinPower Turbo motorlar**
Minimum yakıt tüketimi ile maksimum performans.
- 30 BMW X5 xDrive40e**
- 32 M Performance**
M genlerine sahip.
- 34 Süspansiyon ve güvenlik**
Daha fazla sürüş keyfi için yenilikler.

Donanım

SİZİN KADAR KİŞİSEL.

- 38 BMW X5**
- 40 Pure Experience tasarımı**
- 42 Pure Excellence tasarımı**
- 44 M Sport paket**
- 46 BMW Individual**
- 48 Renkler, döşemeler ve iç kaplamalar**
- 52 Standart / Opsiyonel donanım**
- 63 Orijinal BMW Aksesuarları**

Genel Bakış

BMW X5'İN ÇOK YÖNLÜLÜĞÜ.

- 64 Yakıt tüketimi ve CO₂ emisyonu hakkında teknik veri ve bilgiler**
- 66 BMW Servis**
BMW Servis, BMW Finansal Hizmetler ve BMW Deneyimi.

Editorial

BİR KEZ DAHA TEK RAKİBİ KENDİSİ.

BMW X5 pazara sunulduğundan bu yana kurucu üyesi olduğu sınıf gelişimindeki dönüm noktalarında belirleyici rol oynadı. Şimdi yeniden sahnede. Her yönden olağanüstü bir lüks ve benzersiz konfor sunan, daima beklentilerin ötesine geçen bir Spor Aktivite Otomobili (SAV) olarak üçüncü nesil X5, bir kez daha kendi belirlediği standartları taşıyor.

Arazide kullanılırken bile verimliliği ve dinamizmi (elbette konfor ve güvenlik özellikleriyle) tam anlamıyla yeni bir seviyeye çıkaracak çok çeşitli akıllı teknolojilere sahip. BMW X5'in üstünlüğü iki tasarım seçeneği Pure Experience ve Pure Excellence ile açıkça ortada. Tercihiniz ister güçlü bir etki bırakmak, isterse ölçülü bir sık görünüm olsun, dış tasarım ve lüks iç tasarım aracılığıyla kişisel tarzınızı ifade edebileceğiniz birçok tasarım seçeneği mevcuttur. BMW X5'in çarpıcı hatları, üstünlüğünü her zaman yansıtan bir kişiliği ifade eder.

www.bmw.com.tr/X5

Resimdeki modelin teknik özellikleri: Pure Experience dış tasarım ve Pure Excellence iç tasarım paketini içeren BMW X5 xDrive50i.

| | | | |
|-------------|--|--------------|---|
| Motor: | BMW TwinPower Turbo sekiz silindireli benzinli motor | Gövde rengi: | Metalik Işıltılı Kahverengi |
| Motor gücü: | 450bg (330kW) | Döşemeler: | Özel genişletilmiş Nappa deri, Fildişi Beyazı |
| Jantlar: | 19 inç Yıldız kollu 449 kodlu hafif alaşım jantlar | İç kaplama: | Amerikan Meşesi ince ahşap kaplama |

Resimdeki modelin teknik özellikleri: Pure Excellence dış tasarım ve Pure Experience iç tasarım paketini içeren BMW X5 xDrive40e.

| | | | |
|--------------|---|--------------|---|
| Motor: | BMW TwinPower Turbo dört silindireli benzinli motor | Gövde rengi: | Metalik Buz Gümüşü |
| Motor gücü: | 245bg (180kW) | Döşemeler: | Özel genişletilmiş Nappa deri, Fildişi Beyazı |
| Sistem gücü: | 313bg (230kW) | İç kaplama: | Piyano Siyahı |
| Jantlar: | 19 inç Yıldız kollu 490 kodlu hafif alaşım jantlar, BMW EfficientDynamics | | |



2016 yılında BMW markası 100. yıldönümünü kutluyor. Daha fazla bilgi için: www.next100.bmw



GERÇEK LÜKS
VE GÜÇLÜ
BİR KİŞİLİK.





GERÇEK ANLAMDA ÇOK YÖNLÜ.

Her gün, farklı zorlukları beraberinde getirir. Neyse ki BMW X5 çok yönlülüğüyle her şeyin üstesinden gelebilme becerisine sahiptir. İki parçalı bagaj kapağı, bagajdaki küçük parçalara kolay erişim sağlar ve alt bölüm 250 kg'lık bir ağırlığı taşıma kapasitesine sahip bir platform oluşturacak şekilde açılır. Arka koltuk sırt dayaması 40:20:40 oranında yatırılabilir ve tamamen katlandığında bagaj bölümü kapasitesi 1.870 litrelik devasa bir hacme ulaşır. Opsiyonel üçüncü sıra koltuklar iki yolcuyu daha taşıyabilmenizi sağlar, böylelikle yedi kişilik yeriniz olur. Kısacası, BMW X5 karşısına çıkan her zorluk için akıllı bir çözüm sunar.

BMW X5'in etkileyiciliğiyle yarışabilecek tek şey, efsanevi BMW R 1200 GS seyahat Enduro motosikletinin son modelidir. Güçlü, dinamik ve ilk bakışta tanınan bu makinenin yenilikçi tasarımı ve son teknoloji özellikleri, motosikleti her tip arazide yaşanacak maceralar için güvenilir bir yol arkadaşı yapar.



BMW X5 ile ilk karşılaştığınızda, bakışlar ister istemez çekici tasarımına yönelir. Opsiyonel Adaptif LED Farıyla etkileyici ön kısmı ve kuvvetli yan çizgileri, benzersiz şekilde kaslı bir görünüm sunar. BMW X5 ile nerede karşılaşırsanız karşılaşıp, seçkin görünümüyle nefesinizi keser.

ÜSTÜN HAKİMİYET.





YOLLARA HÜKMEDER,
KALBİNİZİ FETHEDER.

Otomobili hareket halinde gördüğünüzde, BMW X5'in görkemli duruşu ile yarattığı beklentileri tamamen doğruladığını, hatta aştığını göreceksiniz. Opsiyonel adaptif süspansiyon paketleri, son derece sportif bir sürüşten konforlu sürüşe kadar her sürüş tipi için ideal yol tutuşu sağlar. Akıllı BMW xDrive dört çeker sistemi ile bir araya geldiğinde X5, her türlü yol yüzeyi ve hava koşullarında unutulmaz bir sürüş deneyimi sunarken, olağanüstü güvenlikle birlikte gerçek bir sürüş keyfi sağlar. Ve nereye giderseniz gidin, BMW X5 her zaman kendi tarzını korur.



Opsiyonel Dokunmatik iDrive Butonu gibi tüm kontrollerin sürücüye göre konumlandığı, tasarımına keyif veren bir sadeliğin damgasını vurduğu BMW X5 kokpitinde sizin için her şey artık çok daha kolay. Çeşitli BMW ConnectedDrive destek sistemleri yalnızca sizin konfor ve güvenliğinizi sağlamak üzere tasarlandı. Örneğin birden bire sıkışan trafiğin ortasında kaldığınızda; opsiyonel Trafik sıkışıklığı asistanı otomobilin kontrolünü üstlenir, öndeki araçla güvenli mesafeyi koruyarak, yönlendirme dahil olmak üzere otomatik olarak ilerler. Her şey bir yana, bazen tek yapmanız gereken, sırtınızı dayayıp yönetimi devralana kadar dinlenmektir.

DÜNYAYA YUKARIDAN BAKIN.

RÜZGÂRA BİLE HÜKMEDER.

Hava direnci BMW X5'in gelişmiş aerodinamik özellikleriyle başa çıkamaz. Otomobilin tasarımcıları, X5 için hava akışını büyük ölçüde iyileştiren yenilikçi özellikler geliştirdi. Örneğin, ön tekerlek bombesindeki rüzgar türbülansı ön rüzgarlıktaki Hava Perdesi ve ön tekerlek bombesindeki Havalandırma sayesinde hava direnci önemli ölçüde azaltıldı. Aerodinamik açıdan iyileştirilmiş dış aynalar ve arka kısımdaki hava kanadı, sınıfındaki en düşük sürüklenme katsayısının (C_d değeri) sağlanmasında önemli rol oynar.





BMW X5'te direksiyonun başına geçtiğinizde, mükemmelliğin ayrıntılara gösterilen özenden geldiğini hemen fark edersiniz. Opsiyonel üçüncü koltuk sırasının da eklenebildiği BMW X5'in geniş mekan duygusu, titizlikle seçilmiş premium malzemeleri ve mükemmel işçiliği sizi kendisine hayran bırakır. Zenginlik, seçkin deri kokusunun ince ahşap ve şık kaplamaların yarattığı dokunuşla buluştuğu yeni bir yuva buldu. Ortam aydınlatması tasarımının yarattığı çarpıcı atmosferle birlikte, ayrıcalıklı ve seçkin ambiyansın keyfini çıkarabilirsiniz. Opsiyonel Bang & Olufsen High End Surround Ses Sistemi ise mükemmelliği yeni bir seviyeye taşıyor. Hangi koltukta olursanız olun, BMW X5 tüm duyularınıza bir ziyafet sunacak.

HANGİ KOLTUKTA OLURSANIZ OLUN,
ÖNDE YOLCULUK EDER GİBİ HİSSEDECEKSİNİZ.



BİRLEŞİK GÜÇ.

BMW X5 xDrive40e plug-in hibrid bir otomobil olarak sportif tasarımı ve sürdürülebilirliği bir araya getiriyor. Akıllı çekiş konsepti BMW TwinPower Turbo 4 silindri bir benzinli motor ile BMW eDrive bileşenlerini bir araya getiriyor; elektrik motoru, yüksek gerilimli bir lityum iyon batarya ve akıllı enerji yönetimi arasındaki etkileşim elektrikli sürüşte yerel ölçekte sıfır emisyon üreten kusursuz bir sürüş keyfi yaratıyor. BMW akıllı xDrive dört çeker sistemi aynı zamanda elektrikli sürüş sırasında sürekli optimum çekiş ve çeviklik sağlıyor. Maksimum sürüş performansını her zaman yakalayabilmek için, temin edilen şarj kablosuyla herhangi bir ev tipi prizi kullanarak veya kendinize ait BMW i Wallbox ile BMW'nizi evde şarj edebilirsiniz. Evden uzaktayken ise otomobilinizi hızla şarj etmek üzere en yakın ev dışı şarj istasyonuna bağlanabilirsiniz. eDrive özellikli BMW X5 ile etkileyici dinamizmin en üst düzey verimlilikle bir araya geldiği yeni bir boyutu keşfedin.



BMW ConnectedDrive Özgürlüğe bağlanın.



Dünyamız her geçen gün daha da bağlantılı bir hale geliyor. BMW sürücüleri, bilgi edinmek, telefon veya e-postayla iletişim kurmak ve yolculuk sırasında her şey hakkında güncel bilgilere sahip olmak amacıyla otomobilleri ile dış dünyanın iletişim halinde olmasına alışmıştır. BMW ConnectedDrive konsepti, BMW otomobillerini ve yolcularını dış dünyaya ve çevredeki trafiğe bağlayan tüm hizmetleri ve yenilikçi teknolojileri içerir.



BMW ConnectedDrive, geniş bir yelpazede yer alan akıllı hizmetler ve destek sistemleri ile herkesin istediğini seçebilmesini mümkün kılar. BMW ConnectedDrive Hizmetleri ve Uygulamaları, sürücü, otomobil ve dış dünya arasında çok yönlü bağlantı sağlayarak daha fazla özgürlük sunar. BMW ConnectedDrive sürücü destek sistemleri BMW ile yaptığınız her yolculuğu daha güvenli ve daha konforlu kılar. Akıllı sistemler sürücünün işini kolaylaştırır ve kaza riskini en aza indirir.

Daha fazla bilgi için:

www.bmw.com.tr/ConnectedDrive

CONNECTED DRIVE HİZMETLERİ.

BMW ConnectedDrive Hizmetleri*¹ seçeneği sürücüye yol boyunca çeşitli bilgi, eğlence ve servis özellikleri sunar.

Aynı zamanda hava durumu, haberler, Google™ tarafından çevrimiçi arama ve çeşitli ofis fonksiyonları gibi güncel ve yerelleştirilmiş bilgilere erişim sağlayan BMW Online özelliğini içerir. Aynı zamanda "Uygulamalar" menüsünden web kameraları, yakıt fiyatı bilgisi, park bilgisi, seyahat ve otel rehberleri gibi bireysel hizmet ve özellikleri de birleştirebilirsiniz.



Belirli akıllı telefon uygulamaların güvenli ve konforlu şekilde kullanımı zaman sınırı olmadan sunulur. BMW ConnectedDrive Hizmetleri seçeneği aynı zamanda istediğiniz her yerden istediğiniz anda bireysel ihtiyacınıza göre hizmet ve uygulamaları rezerve edebileceğiniz, genişletebileceğiniz ve seçebileceğiniz **BMW ConnectedDrive Store** için de erişim sağlar. BMW ConnectedDrive Hizmetleri aynı zamanda BMW otomobilinizdeki her yolculuğu gerçek bir deneyime dönüştürecek çok daha fazla seçenek sunar.

* Tüm pazarlarda sunulmaz, lütfen Borusan Otomotiv BMW Yetkili Satıcınız ile bağlantıya geçiniz.

¹ BMW ConnectedDrive hakkında daha fazla bilgi için lütfen www.bmw.com/connecteddrive adresini ziyaret ediniz.

Sunulan görseller Mayıs 2015'te güncellenmiştir.

BMW CONNECTED DRIVE HİZMETLERİ VE UYGULAMALARI İLE AKILLI BAĞLANTI.

BMW ConnectedDrive Hizmetleri ve Uygulamaları* şimdi eskisinden çok daha hızlı ve çok daha kolay şekilde kişisel gereksinimlerinize göre yapılandırılabilir. Her yolculukta en sevdiğiniz müzikleri mi dinlemek istiyorsunuz? Online eğlence seçenekleri ile artık bu çok kolay.



ONLINE EĞLENCE İLE MÜZİK HER YERDE SİZİNLE.

Online Eğlence paketi ile BMW'nin işbirliği yaptığı Napster gibi tüm müzik sağlayıcılarıyla standart ücretli bir hesap açabilir ve sağlayıcı tarafından desteklenen*¹ herhangi bir cihazda kullanabilirsiniz. Bu, milyonlarca parçaya sınırsız erişim anlamına gelir. Kullanım için ConnectedDrive Hizmetleri ile bağlantılı olarak Professional Navigasyon Sistemi gereklidir.



İNTERNET – BİLGİ PARMAKLARINIZIN UCUNDA.

Banka hesabınızın bakiyesini kontrol etmeniz, eBay'de bir teklif vermeniz veya Wikipedia'da bir şeye bakmanız gerektiğinde, BMW ConnectedDrive Internet seçeneği istediğiniz online işlemi yapmanıza olanak tanır. İstediklerinizi her bilgi için internette arama yapabilmeyi sağlamak amacıyla, merkez konsoldaki iDrive Butonu bilgisayar faresi olarak işlev görür.



BLUETOOTH OFİS – HER ZAMAN YANINIZDA.

Bluetooth Ofis e-posta, randevular, görevler, adres defterleri ve metin mesajları gibi BMW ofis fonksiyonlarının Kontrol Ekranında görüntülenmesini ya da okuma fonksiyonu sayesinde hoparlörlerden sesli olarak dinlenmesini mümkün kılar. Tüm uyumlu mobil cihazların listesi için:

www.bmw.com/bluetooth.

BMW CONNECTED DRIVE SÜRÜCÜ DESTEK SİSTEMİ-ÖNGÖRÜ SAHİBİ BİR YARDIMCI PİLOT.

BMW ConnectedDrive sürücü destek sistemi güvenliği ve konforu artırmanın yanı sıra sürüş keyfinizi de en üst düzeye çıkaracak yenilikçi fonksiyonlar içerir. Bir sonraki virajın nerede olduğunu bilmek isterseniz, tam renkli BMW Head-Up Display size bunu söyler. Karanlıkta daha fazla güvenlik istiyorsanız BMW Gece Görüşü yardımcı olur.



BMW HEAD-UP DISPLAY² İLE GÖZÜNÜZ DAİMA YOLDA.

Opsiyonel tam renkli BMW Head-Up Display, sürüşle ilgili bilgileri doğrudan sürücünün görüş alanına yansıtır ve böylece sürücünün her zaman önündeki yola konsantre olmasını sağlar. Ekranda, mevcut hız bilgisi, navigasyon talimatları, Hız Limit Bilgisi ve Sollama Yapılamaz İşareti ile telefon ve bilgi-eğlence bilgileri görüntülenir.



TRAFİK SIKIŞIKLIĞI ASİSTANIYLA ARKANIZA YASLANIN VE YOLU BMW'NİZE BIRAKIN.

Trafik sıkışıklığı asistanı otoyolda monoton sürüş durumlarında sürücü üzerindeki yükü azaltır. Yaklaşık 60km/sa'e kadar hızlarda, sistem otomobilin yoğun trafikte diğer araçlarla bir arada ilerlemesine olanak sağlayarak trafik sıkışıklıklarını daha az stresli kılar. Önceki araçla mesafeyi otomatik olarak korur ve direksiyon desteği sağlamanın yanı sıra otomobilin hızını durma noktasına kadar kontrol eder. Bu sistem yalnızca opsiyonel Sürüş Asistanı Plus paketi ile bir arada sunulur.



BMW GECE GÖRÜŞ SİSTEMİ SAYESİNDE ÖNGÖRÜLÜ SÜRÜŞ ÜSTÜNLÜĞÜ.

Çift böbrek ızgara içerisinde yer alan opsiyonel bir kızılötesi kamera, 300 metreye kadar mesafeden insanları ve hayvanları algılayarak görüntüyü Kontrol Ekranında gösterir. Yaya algılama özelliği de 100 metreye kadar bir mesafe içerisinde yola çok yaklaşan kişileri göstermek üzere görsel uyarılar sunar. Bu da sürücünün olası tehlikeleri önceden fark etmesini ve daha hızlı yanıt vermesini mümkün kılar. Yeni sesli uyarı sistemi, sürücünün ani durumlara yanıt vermesini sağlayarak sürüş güvenliğini artırır.

* Tüm ülkelerde sunulmayabilir. Lütfen Borusan Otomotiv BMW Yetkili satıcınıza danışınız.

¹ Ülkeler arasında farklılık gösterebilir.

Burada gösterilen görseller yalnızca örnek amaçlıdır, sistemler her modelde farklılık gösterebilir. Kontrol Ekranı ve gösterilen içeriğin sunumu modele bağlı olarak değişebilir.

² Polarize güneş gözlükleriyle ekran okunurluğu sınırlı olabilir. BMW Head-Up Display üzerinde gösterilen net içerik seçilen donanıma bağlıdır. İçeriğin görüntülenmesi için ilave donanım gereklidir.

BMW EFFICIENT DYNAMICS.
DAHA AZ TÜKETİM. DAHA FAZLA SÜRÜŞ KEYFİ.

BMW EFFICIENT DYNAMICS – DAHA AZIYLA ÇOK DAHA FAZLASI.

BMW için odak noktası, her zaman benzersiz BMW "sürüş keyfi" yaşatmaktır. Tüm model yelpazesinde kullanılan öncü BMW EfficientDynamics stratejisi, otomobilin yakıt tüketimini ve emisyonu en aza indirirken, aynı zamanda dinamik performansı ve sürüş keyfini artıran yenilikçi teknolojiler sayesinde bu hedefi destekler.

BMW EfficientDynamics; motor, enerji yönetimi ve otomobil konseptini kapsayan bütünlüklü bir teknoloji paketidir ve her BMW'de standart olarak sunulur.

BMW TwinPower Turbo ailesinden yeni nesil benzinli ve dizel motorlar, daha fazla sürüş keyfi ve düşük emisyon sağlar. En iyi düzeye çıkarılmış aerodinamik özellikler ve BMW Efficient Lightweight teknolojisi, verimlilik artışına katkıda bulunur. BMW Efficient Lightweight felsefesi, ağırlığı azaltıp sağlamlığı artırmak ve böylece en yüksek düzeyde çevikliği sağlamak üzere doğru malzemeyi doğru yerde kullanmayı amaçlar.

Bu alanda yeniliğe öncülük eden BMW, ultra hafif ve son derece sağlam karbon fiber (CFRP) kullanan tek büyük otomobil üreticisidir. BMW aynı zamanda %100 elektrik motoruna sahip BMW eDrive teknolojisi ve hibrid modeller gibi geleceğe yönelik güç aktarım konseptlerine de odaklanır.

Toplamda bu teknoloji paketi her bir BMW'de çok sayıda önlemi kapsar. ECO PRO modu, Otomatik Start/Stop fonksiyonu, 8 ileri steptronic şanzıman ve Fren Enerjisi Geri Kazanımı gibi özellikler ve donanımlar da yakıt tüketiminin ve CO₂ emisyonunun azaltılmasına katkıda bulunurken performansı ve sürüş keyfini artırır. Her BMW'de standart olarak yer alır.

BMW X5'TEKİ BMW EFFICIENT DYNAMICS ÖZELLİKLERİNE GENEL BAKIŞ.

BMW eDrive teknolojisi BMW X5 xDrive40e modelinde olduğu gibi her iki dünyanın en iyi özelliklerini hibrit bir otomobilde bir araya getirir. Bu sayede örneğin şehir içi sürüşte tamamen elektrikli ve sıfır emisyon değeriyle sürüş sağlanırken dinamik bir sürüş performansı ve mümkün olan en uzun menzile elde edilir. Akıllı enerji yönetimi, elektrikli motor ile yanmalı motor arasındaki etkileşimi en yüksek verimliliği elde edecek şekilde kontrol eder.

BMW için akıllı hafif yapı teknolojisi, otomobilde doğru malzemenin doğru yerde kullanılması anlamına gelir. Her bileşen için en uygun malzeme seçilir, ne de olsa her malzemenin göz önünde bulundurulması gereken özel nitelikleri mevcuttur. **BMW Efficient Lightweight** felsefesi artık BMW EfficientDynamics'in önemli bir parçasıdır ve her BMW'ye uygulanır. Alüminyum, yüksek çekme dayanımına sahip çelik, magnezyum ve en son teknoloji plastik gibi çeşitli malzemeler otomobil ağırlığının hedeflendiği şekilde azaltılmasına katkıda bulunurken, aynı zamanda otomobilin dengesini de artırır. Böylece daha seri hızlanma, daha fazla çeviklik, yüksek sürüş dinamikleri, en iyi yol tutuşunun yanı sıra azaltılmış yakıt tüketimi ile maksimum sertlik ve güç sayesinde artırılmış pasif güvenlik elde edilir.

Aerodinamik özellikler. Optimize edilmiş aerodinamik ölçerler sayesinde BMW X5 xDrive30d, 0,31 sürtünme katsayısıyla (C_d değeri) rakipsizdir. Bunun toplam verimlilik ve yakıt tüketimi üzerinde olumlu bir etkisi vardır. Bu ölçerler arasında hava kapakçıkları kontrolü, ön rüzgarlıktaki Hava Perdeleri, ön tekerlek bombelerindeki havalandırma ve aktif arka spoiler ile hava kanadının bileşimi yer alır.

Sekiz ileri Steptronic şanzıman, hızlı vites geçişleri ve daha kısa şanzıman aralıkları sayesinde vites değiştirmeyi ve otomobil kullanmayı son derece rahat bir hale getirir. Olağanüstü konforu, açıkça fark edilen dinamikler ve artırılmış yakıt verimliliği ile birleştirir.

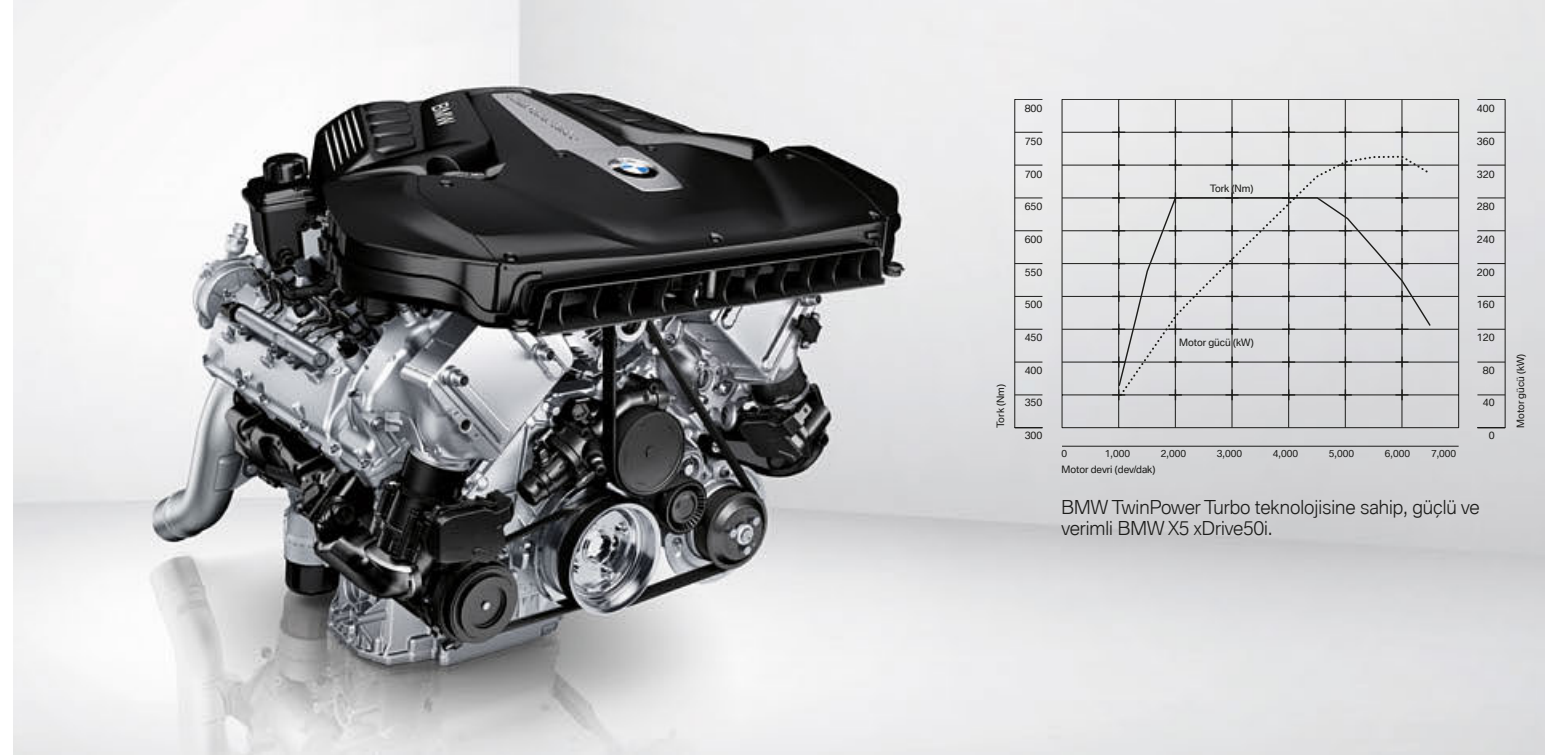
ECO PRO Modu BMW bünyesinde gerçekleştirilen bir yakıt tüketimi çalışmasına göre sürüş stiline bağlı olarak sürücülerin yakıt tüketimini yüzde 20'ye kadar azaltmalarına yardımcı olur. Seyir fonksiyonu, İleri Rota Asistanı ve ECO PRO rota yüzde beş oranında daha fazla tasarruf yapılmasını mümkün kılar. 50 ile 160km/sa arası hızlarda sürücü ayağını gaz pedalından kaldırdığında ve frene basmadığında, seyir modu güç aktarım sisteminin motorla bağlantısını keserek otomobilin direnç yaşamadan yola devam etmesini sağlar. Gerektiğinde İleri Rota Asistanı akıllı bir şekilde seyir işlevini önlür. Navigasyon sisteminden gelen verileri kullanarak, İleri Rota Asistanı hız limitlerini, yoğun alanları, virajları, kavşakları, otoban çıkışlarını algılar ve doğru zamanlama ile ne zaman yavaşlanacağı konusunda önerilerde bulunur. Mevcut trafik durumuna, kişisel sürüş stiline ve yerel koşullara bağlı olarak ECO PRO rota gideceğiniz yere ulaşabileceğiniz en verimli yolu gösterir. Yol bilgisayarı, ECO PRO rota tarafından seçilen rota kullanılarak tasarruf edilebilecek yakıt yüzdesini gösterir.

BMW BluePerformance teknolojisi dizel motorların ürettiği nitrik oksidi (NOx) en düşük seviyeye indirir. Asıl yanma sürecine etkisi yoktur ve dizel motorun üst düzey verimliliğini olumsuz yönde etkilemez.

Otomatik Start/Stop fonksiyonu, otomobil kırmızı ışıkta ya da trafikte kısa süre durduğunda motoru kapatarak yakıt tüketimi ve emisyonu azaltır. Sürücü fren den ayağını kaldırdığında motor hızlı bir şekilde yeniden çalışmaya başlar.

BASKI ALTINDA EN YÜKSEK PERFORMANS. BMW TWIN POWER TURBO TEKNOLOJİSİ.

BMW TwinPower Turbo. Yenilikçi BMW TwinPower Turbo benzinli motorlar, BMW EfficientDynamics stratejisinin temel öğelerini oluşturur ve çeşitli ödüller kazanmıştır. Bu motorlar en son yakıt enjeksiyon sistemlerini, tam değişken güç dağıtımı ve yenilikçi turboşarj teknolojisi ile bir araya getirir.



BMW X5 xDrive35i.

BMW TwinPower Turbo sıralı altı silindirdi benzinli motor, TwinScroll turboşarjı, Valvetronic, Çift VANOS ve Yüksek Hassasiyetli Enjeksiyonu bir araya getirir. Esnek hızlanma, kesintisiz çalışma ve 400Nm tork, 306bg (225kW) güç üreten ve 0'dan 100 kilometreye yalnızca 6,5 saniyede ulaşan bu motoru tanımlayan özelliklerdir. Bu akıllı teknoloji paketi, ortalama yakıt tüketimini 100 kilometrede 8,5 litreye¹ ve CO₂ emisyonunu da 197–199gr/km'ye düşürür.

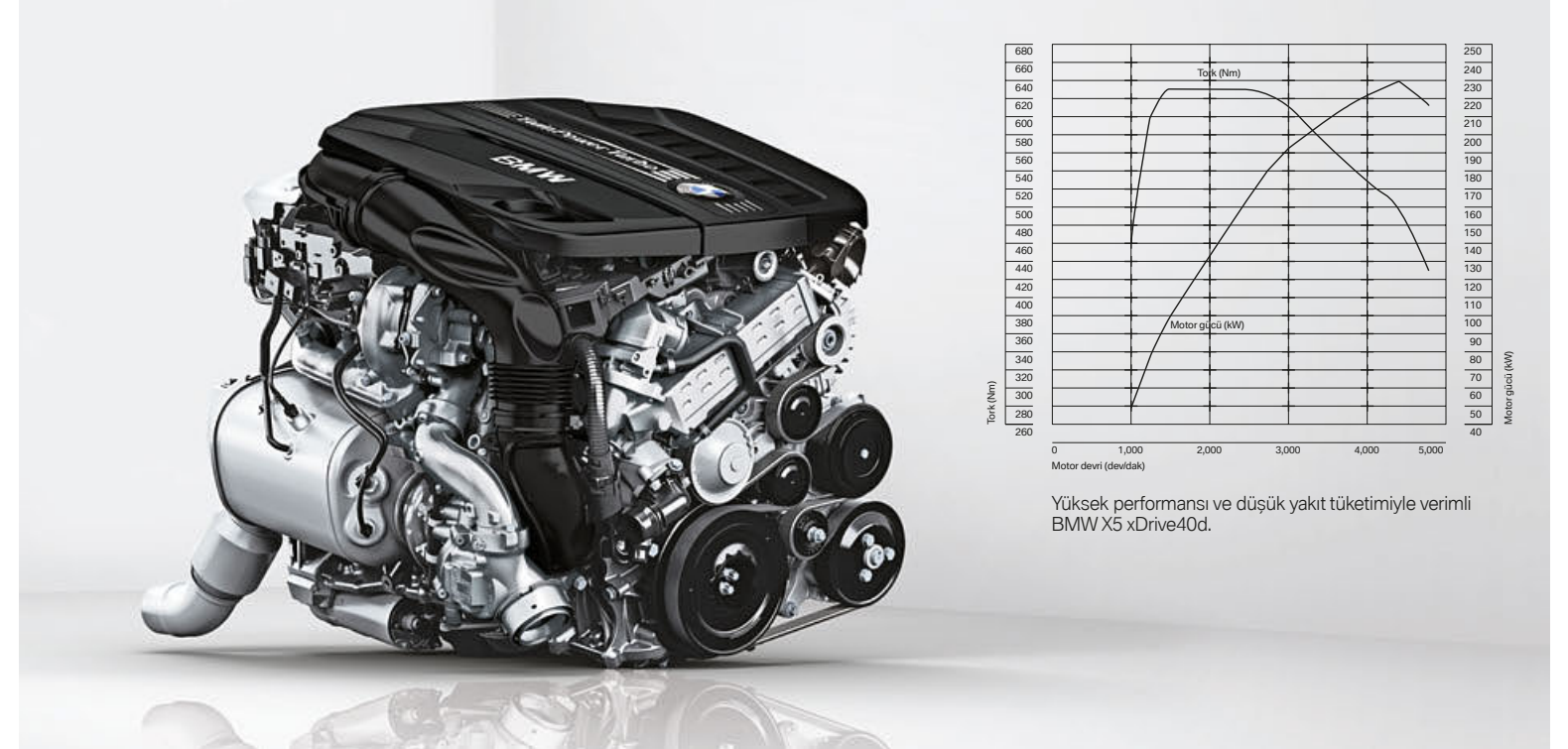
BMW X5 xDrive40e.

313bg (230kW) güç çıkışı ile BMW X5 xDrive40e, verimli eDrive hibrit sürüş ile otomobilin elektrikli modda olup olmadığından bağımsız olarak optimum çekiş ve çeviklik sağlayan BMW xDrive dört çeker sistemi bir araya getirir. Tahrik sisteminin temel bileşenleri arasında 245bg (180kW) dört silindirdi BMW TwinPower benzinli motor, 113bg (83kW) güç çıkışına sahip elektrikli motor², ve değişken BMW xDrive dört çeker sürüş sistemi yer alır.

BMW X5 xDrive50i.

BMW TwinPower Turbo V8 motor, iki turboşarjı, Valvetronic, Çift VANOS ve Yüksek Hassasiyetli Enjeksiyonla bir araya getirir. Böylece 2000–4500 dev/dak arasındaki motor devirlerinde maksimum 650Nm'lik muazzam bir tork elde edilir. 450bg (330kW) güçle 0'dan 100km/sa hıza 4,9 saniyelik inanılmaz bir sürede erişir. Yüksek Hassasiyetli Enjeksiyon, son derece verimli bir yakıt tüketimi sağlar.

BMW TwinPower Turbo. Dizel motorlarda kullanılan BMW TwinPower Turbo teknolojisi, üst düzey verimlilik için en yeni yakıt enjeksiyonu teknolojilerinin yanı sıra, daha dinamik bir sürüş için tam değişken güç dağıtımı ve yenilikçi turboşarj teknolojisini içerir. Tüm dizel modeller hafif alüminyum yapıya sahiptir ve sıfır bakım gerektiren partikül filtresi ile donatılmıştır.



BMW X5 sDrive25d/xDrive25d.

2.0 litre hacimli ve 231bg (170kW) güce sahip bu BMW TwinPower Turbo 4 silindirdi dizel motor, CommonRail direkt enjeksiyon ve değişken türbin geometrisine sahip iki aşamalı turboşarjı bir araya getirir. BMW X5 sDrive25d ürün yelpazesindeki en verimli motoru oluşturur. BMW X5 sDrive25d, dört çeker sistemi yerine arkadan itişli olarak sunulur. Böylece elde edilen ağırlık dağılımı, son derece düşük bir yakıt tüketimi ve emisyon rakamları elde edilmesinde önemli bir rol oynar. 500Nm'lik azami tork yalnızca 1500dev/dak'lık bir motor devrinde üretilir. BMW X5 sDrive25d ve xDrive25d, 0'dan 100km/sa hıza 7,7 saniyede çıkarak, 220km/sa'lik bir azami hıza ulaşır. Ortalama yakıt tüketimi: 100 kilometrede 5,3–5,4 litre dizel (xDrive25d: 5,6 l). CO₂ emisyonu: 139–141gr/km (xDrive25d: 146–148gr/km). Dört çeker sürüş sistemi BMW xDrive çekişi ve yön dengesini daha da iyileştirir.

BMW X5 xDrive30d.

3,0 litre hacimli, BMW TwinPower Turbo sıralı altı silindirdi dizel motor, CommonRail direkt enjeksiyon ve değişken türbin geometrisine sahip iki aşamalı turboşarjı bir araya getirir. Bu 258bg (190kW)' güce sahip motor, 1500 dev/dak gibi düşük devirlerde ürettiği 560Nm'lik torkla 0'dan 100km hıza yalnızca 6,8 saniyede ulaşır. 100 kilometrede yalnızca ortalama 5,9–6,0 litre yakıt tüketimi¹ ve 156–158gr/km¹ CO₂ emisyonu değerlerine sahiptir.

¹ Yakıt tüketimi ve CO₂ emisyonu seçilen jant ve lastik boyutuna bağlıdır. Daha fazla bilgi için lütfen sayfa 64/65'e bakın.

² Elektrikli senkronize motorun azami performansı.

BMW X5 xDrive40e.

BMW X5 xDrive40e son derece verimli eDrive plug-in hybrid sürüşü akıllı ve değişken BMW xDrive dört çeker sistemi ile bir araya getirerek kısa süreli yolculuklarda tamamen elektrikli, yerel olarak emisyonuz bir sürüş, uzun süreli yolculuklarda ideal çekiş gücüyle dinamik bir sürüş performansı sunar. Tahrik sisteminin temel bileşenleri arasında 245bg (180kW) gücünde BMW TwinPower Turbo teknolojisine sahip 4 silindürlü benzinli bir motor, 113bg (83kW) gücünde bir elektrikli motor, 9,2 kilovat saat kapasiteye sahip yüksek gerilimli lityum iyon akünün yanı sıra otomobil yalnızca elektrikli motorla kullanıldığında bile her türlü hava ve yol koşulunda güvenli bir çekiş, optimize edilmiş denge ve artırılmış bir çeviklik sunan BMW akıllı xDrive dört çeker sistemi yer alır. Akıllı enerji yönetimi elektrikli motor, yanmalı motor ve dört çeker sistemi arasındaki etkileşimi verimli biçimde kontrol eder. Gerekli güç miktarına ve akü şarj seviyesine bağlı olarak elektrikli motor yalnızca otomobili hareket ettirir veya yanmalı motora destek sağlar. Seyir ve fren sırasında kinetik enerjiyi elektrik enerjisine dönüştürerek elektrikli moda kullanılmak üzere yüksek gerilimli aküde saklar. Yalnızca elektrik enerjisiyle çalışırken otomobilin menzili yaklaşık 30 km'dir ve elektrikli olarak azami 120km/sa hıza ulaşır. Ortalama yakıt tüketimi 3,3-3,4l/100 km, CO₂ emisyonu 77-78gr/km'dir¹.

¹ Yakıt tüketimi ve CO₂ emisyonu değerleri seçilen jant ve lastik boyutuna bağlıdır. Daha fazla bilgi için lütfen sayfa 64/65'e bakın.



■ **eDrive butonu** sürücünün üç farklı elektrikli sürüş modu arasından seçim yapmasına olanak tanır. AUTO eDrive modu varsayılan ayar olarak aktiftir. MAX eDrive modu tamamen elektrikli sürüşü destekler. SAVE BATTERY modunda, batarya şarj edilir ve batarya şarj seviyesi korunur.



■ Yüksek gerilimli bataryanın harici olarak şarj edilmesi için kullanılan **şarj portu** aracın solundaki ön yan panel üzerindeki kapağın altında yer alır. Şarj portu özel bir conta halkası tarafından zararlı dış etkilere karşı korunur. LED ışık halkası çeşitli şarj işlemi durumları hakkında bilgi verir.



□ Plug-in hibrit otomobillere yönelik **My BMW Remote Uygulaması**, otomobilin konumu, şarj seviyesi veya kalan menzil dahil olmak üzere temel bilgilerden çok daha fazlasını görüntüleyebilir. Örneğin şarj işleminin uzaktan izlenmesini ve klima kumandasının aktive edilmesini destekler. Şarj istasyonları gibi navigasyon varış noktası bilgileri doğrudan otomobile gönderilebilir ve daha birçok farklı işlem gerçekleştirilir.



○ **BMW 360° Elektrikli.** BMW i Wallbox modelleri ile BMW X5 xDrive40e'yi evinizin önünde şarj etmek hızlı ve kolaydır. Aynı zamanda ev dışı şarj istasyonlarında ve her türlü ev tipi elektrik prizi üzerinden şarj etmek de çok basittir.



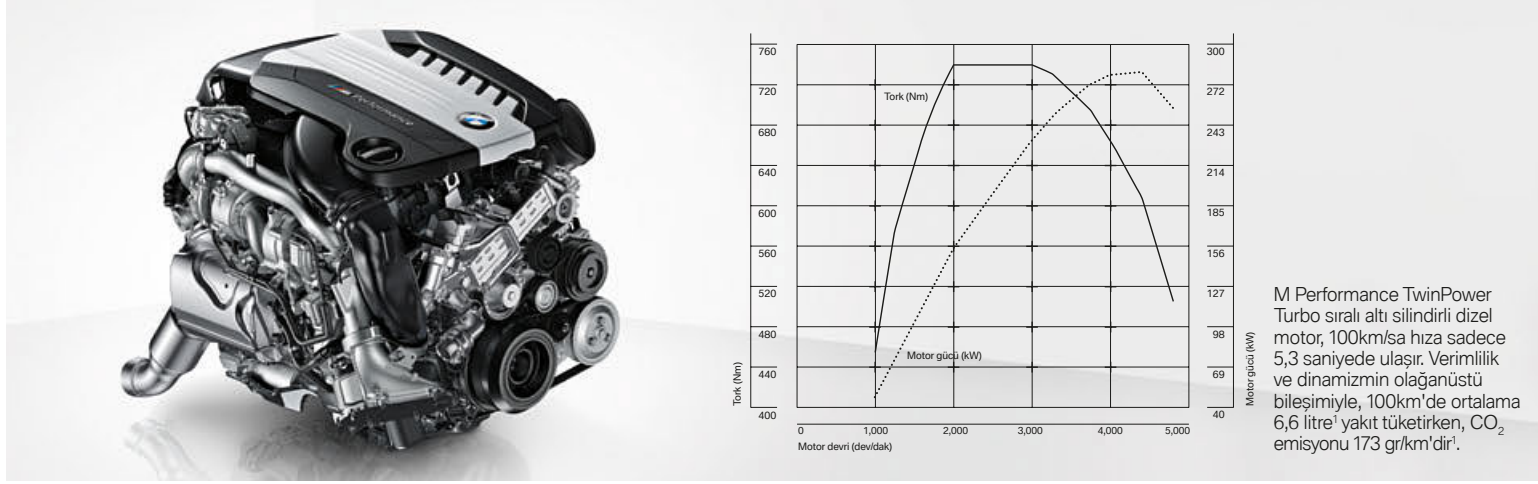
■ Düz **yükleme zemini** geleneksel motora sahip BMW X5'e kıyasla yalnızca birkaç santimetre yükseltilmiştir. Böylece bagaj bölümü neredeyse aynı kalırken, doğrudan erişim özelliği de korunmuştur. Katlanabilir arka koltuk sırt dayamasının sunduğu esneklik korunmuştur.



■ Dıştan bakıldığında bu otomobil diğer modelinden ön yan panellerde yer alan ve otomobilin yenilikçi motor teknolojisini vurgulayan **xDrive40e** yazısıyla ayrılır.

BMW X5 M50d. M GENLERİNE SAHİP.

powered by 



Sekiz ileri Steptronic spor şanzıman.
M logosuna sahip şanzıman kolu.



Egzoz çıkışı. Solda ve sağdaki yatık dikdörtgen egzoz çıkışı siyah krom çerçeve içerisine yerleştirilmiştir.



Logo. Koyu Krom çarpıcı M50d yazısı.

BMW X5 M50d, BMW M mühendislerinin çekiş, süspansiyon ve yönlendirme arasındaki hassas ayarlamayı sağlayan deneyim birikiminin uzmanlığını yansıtır. Direksiyonun başına geçtiğinizde son derece yoğun bir sürüş deneyimine yönelik hassas ve sportif kullanım özelliklerinin keyfini çıkarabilirsiniz. M Performance TwinPower Turbo motor, sahip olduğu etkileyici akustiğin yanı sıra 381bg (280kW)¹ güç ve 740Nm'lik azami tork üretir. Bu güç, BMW Akıllı xDrive dört çeker özelliği sayesinde optimum çekişle, doğrudan yola aktarılır. Ön aprondaki özel hava girişleri ve metalik Demir Grisi dış ayna kapakları gibi son derece şık iç ve dış tasarım detayları, bakışları üzerinde toplamayı garanti eder. Tüm bu özellikler opsiyonel 20 inç Çift kollu 468 M kodlu hafif alaşım jantlarla birlikte sunulan karma lastiklerle kusursuz bir şekilde tamamlanır (resimde gösterilmiştir). "M50d" logolu kapı eşik kaplamaları, Antrasit Alcantara/deri kombinasyonu ile döşenmiş spor koltuklar, Alüminyum Hexagon iç kaplama ve Antrasit BMW Individual tavan kaplamasını içerir.

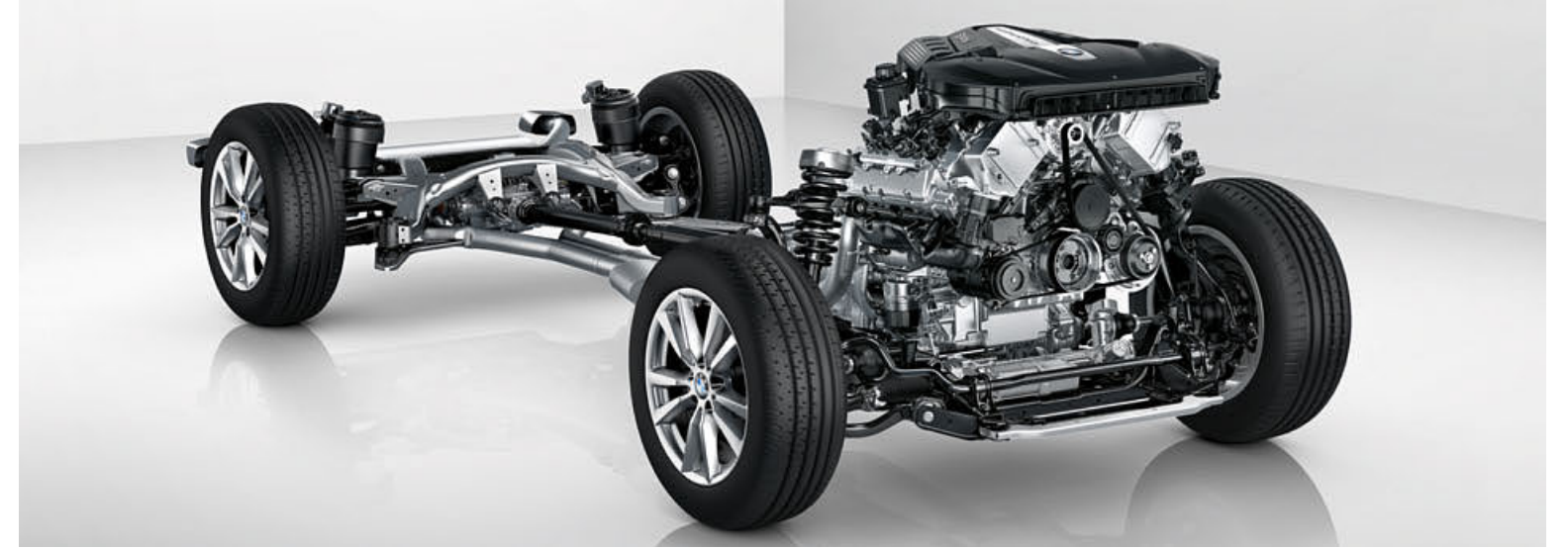
¹Yakıt tüketimi ve CO₂ emisyonu seçilen jant ve lastik boyutuna bağlıdır.
Daha fazla bilgi için lütfen sayfa 64/65'e bakın.





ÜSTÜN SÜRÜŞ DİNAMİKLERİ İÇİN EN İDEAL TEMEL. OLAĞANÜSTÜ BİR SÜSPANSİYON.

Gerçek anlamda dinamik bir sürüş deneyimi için optimize edilmiş yol tutuşu çok önemlidir. BMW X5'te bu, ön ve arka aks arasında neredeyse 50:50 ağırlık dağılımının yanı sıra nötr direksiyon davranışı, yüksek seviyedeki yön dengesi ve xDrive akıllı dört çeker sisteminin olağanüstü çekiş hassasiyetiyle sağlandı. Daha fazlası için aşağıdaki bilgileri inceleyebilirsiniz.



xDrive¹. BMW Akıllı xDrive dört çeker sistemi, en zorlu yol koşullarına bile mükemmel biçimde uyarlanır ve her zaman olağanüstü bir çekiş sunar. xDrive ve Dinamik Denge Kontrolü (DSC) ile otomobilinizin yönü sabit ve kontrol edilebilir şekilde kalır. xDrive, tahrik kuvvetini ön ve arka akslara esnek şekilde dağıtır, her zaman zeminle en uygun teması sağlamak üzere şimşek hızında ayarlamalar gerçekleştirir. Bu durum xDrive'in dört çeker sistemin, çekiş, yön dengesi ve güvenlik gibi avantajlarını tipik BMW çevikliği ile bir araya getirmesine olanak verir.

Servotronic. Standart Servotronic özelliği, elektrik destekli direksiyonu otomobilin mevcut hızına uyarlar ve aynı zamanda yüksek hızlarda doğrudan, hassas bir direksiyon tepkisi sunar. Ayrıca, manevra sırasında ve dar veya virajlı yollarda sürüş için çevikliği artırırken, otomobili yönlendirmek için gereken fiziksel çabayı en aza indirerek üst düzey bir konfor sağlar.

Aktif direksiyon. Aktif direksiyon seçeneği her türlü sürüş durumunda hassasiyet, çeviklik ve konfor sunar. Aktif direksiyon, düşük hızlarda (şehir içinde kullanırken veya park sırasında) direksiyon açısını artırır. Böylece direksiyonu sürekli döndürmeye gerek kalmadan, hafifçe çevirerek otomobilinizin hassas manevralar gerçekleştirmesini sağlayabilirsiniz. Bu da BMW'nizi son derece çevik hale getirir ve park işlemi kolaylaştırır. Yüksek hızlarda (modele ve kalibrasyona bağlı olarak yaklaşık 120 ila 140 km/sa), daha dolaylı

bir yönlendirme oranı sağlayarak tekerleklerin dönüş açısını azaltır. Konfor ve denge açısından bu özellik, direksiyonun daha geniş bir aralıkta döndürülmesi sayesinde tekerleklerin hassas şekilde kontrol edilebilmesini sağlar. Aktif direksiyon sizi ayrıca savrulma veya farklı yol zeminlerinde fren yapma gibi kritik durumlarda destekler ve çoğu deneyimli sürücünden daha hızlı tepki verir (M50d, X5 sDrive25d ve X5 xDrive25d ve X5 xDrive40e ile birlikte sunulmaz).

Adaptif süspansiyon paketleri. BMW X5 süspansiyon kontrol sistemleri, opsiyonel paketler içerisinde sunulur. Böylece tercih ettiğiniz sürüş dinamiklerini eskisinden daha kolay bir şekilde seçebilirsiniz.

Comfort adaptif süspansiyon paketi² gerçek sürüş konforu için arka aks üzerindeki havalı amortisör sistemi ile Dinamik Amortisör Kontrolünü bir araya getirir. Daha sportif bir yürüyen aksam ayarı istediğinizde, Sürüş Deneyimi Kontrolü düğmesini kullanarak bir veya iki dinamik modu daha etkinleştirebilirsiniz (X5 xDrive40e ile standart).

Dynamic adaptif süspansiyon paketi³ otomobilinizin dinamik potansiyelini daha da artırmanızı sağlar. Hem Dinamik Performans Kontrolünü, hem de Dinamik Sürüşü kapsayan bu paket, son derece nötr bir direksiyon tepkisi ve virajlarda en düşük seviyede gövde hareketinden de anlaşılacağı gibi doğal olarak sportif sürüş dinamikleri sağlamayı garanti eder.

Professional adaptif süspansiyon paketi^{2,3} hem Comfort hem de Dynamic süspansiyon paketlerinin içeriğini bir araya getirir, böylelikle sürüş dinamiklerini artırırken üst düzeyde bir sürüş konforu sağlar.

Adaptif M süspansiyon⁴ otomobilinizin sürüş dinamiklerini artırır. Pakete dahil olan Dinamik Amortisör Kontrolü ve arka aks üzerinde yer alan havalı amortisör sistemi son derece sportif sürüş özellikleri sağlayacak şekilde ayarlanır (X5 M50d modeli ile standarttır).

¹ X5 sDrive25d ile sunulmaz.

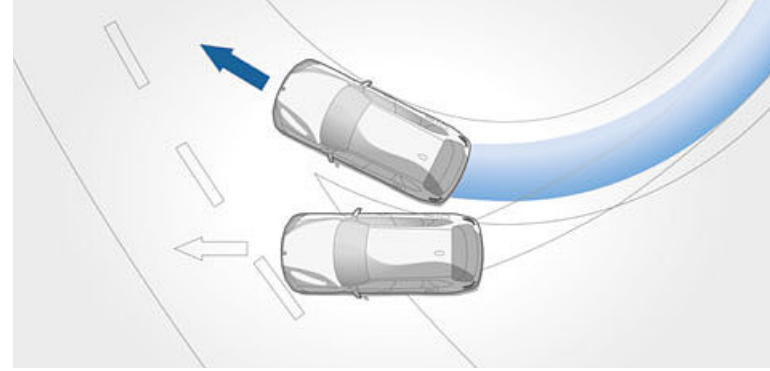
² M50d ile sunulmaz.

³ X5 sDrive25d, X5 xDrive25d veya X5 xDrive40e ile sunulmaz.

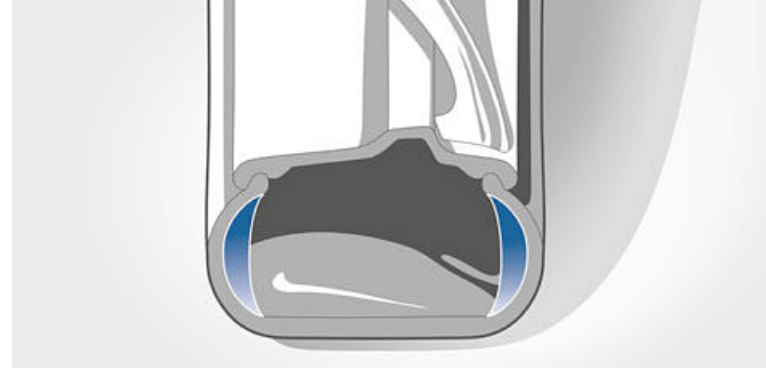
⁴ Yalnızca M Sport paket ile birlikte sunulur, X5 sDrive25d ile sunulmaz.

EN SON BMW TEKNOLOJİLERİYLE BENZERSİZ GÜVENLİK.

BMW X5, her zorluğun üstesinden gelen en son teknolojilerle donatılmıştır. Mükemmel kullanım özellikleri ve yenilikçi donanım, standart olarak sunulur. Sürücüler her durumda en uygun desteği sunan en son teknolojilerin keyfini sürebilir. Nereye giderseniz gidin, kendinizi güvende ve koruma altında hissedeceksiniz.

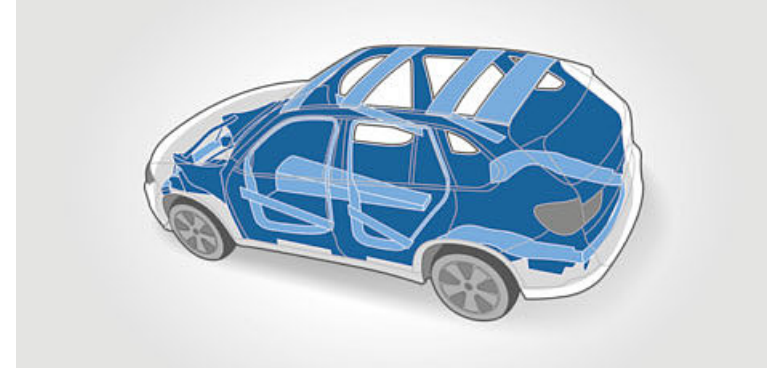


■ **İşlevselliği artırılmış Dinamik Denge Kontrolü (DSC)**, Viraj Fren Kontrolü (CBC), yokuşta kalkış asistanı, fren asistanı, kuru frenleme işlevi ve fren hazırlığını içerir. DSC en küçük bir kaymayı bile hisseder ve saniyeden kısa bir sürede otomobilinizi dengeler. Çekiş Modu (DTC) DSC'nin bir alt işlevidir. Belirli sürüş koşullarında, hızlanmayı optimize eder ve otomobili daha dinamik şekilde kullanabilmeniz için tekerlek kaymasının artışına izin verir.

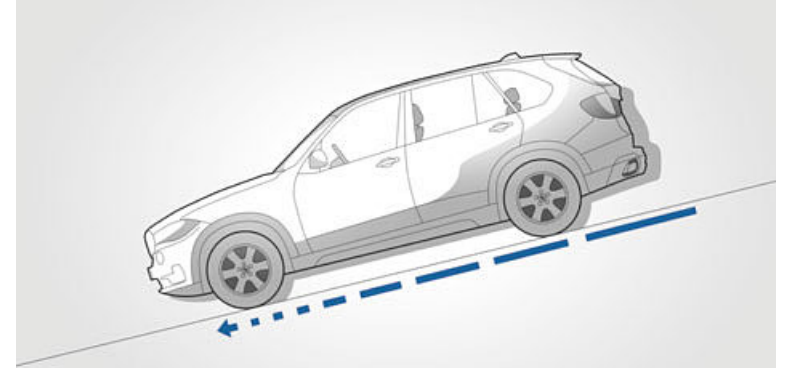


□ **Runflat lastikler** güçlendirilmiş yan duvarlarıyla, hava basıncı düştüğünde lastiklerin tamamen çökmesini ya da jant kasmağı üzerinde gevşemesini önler. Böylece lastik patlaması durumunda tamir atölyesine kadar güvenle yolunuza devam edebilirsiniz.

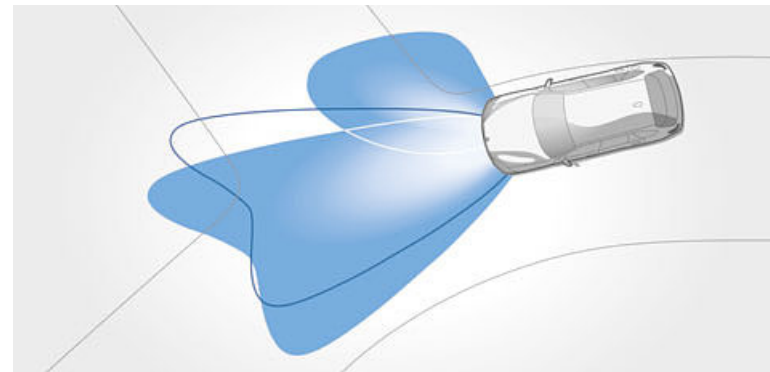
■ **Lastik basıncı göstergesi**, bir sensör yardımıyla hava basıncını ve sıcaklığı ölçer ve basınç kaybı durumunda sürücüyü uyarır.



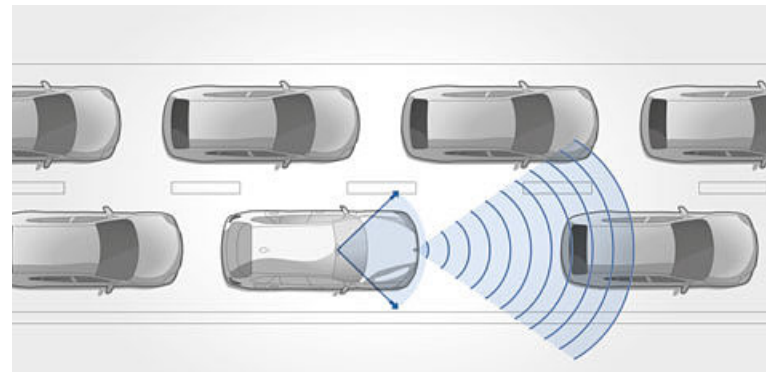
■ **Yolcu bölümü**: BMW, ilke olarak her bir model için son derece sağlam yolcu bölümleri üretir. Böylece direksiyon hassasiyeti ve çevikliğinin yanı sıra yolcu güvenliğini de artırır. Gövde sadece ön ve arkada kesin bir şekilde belirlenmiş bölgelerde çöker. Bir kaza olduğunda, bu deformasyon bölgeleri darbenin büyük bir kısmını emerek, çarpışma anındaki şiddeti en aza indirir.



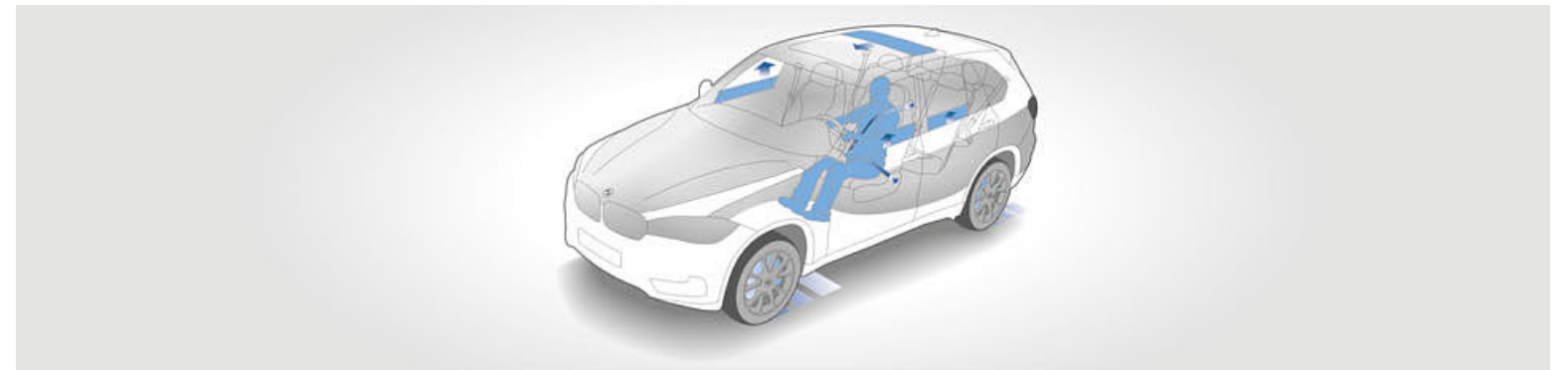
■ **Eğim İniş Kontrolü (HDC)** xDrive modellerinde bulunan ve etkinleştirildiğinde otomobilin en dik yokuşlardan otomatik olarak ve yürüme hızının biraz üzerinde bir hızla, sürücünün frene basmasına gerek kalmadan güvenli bir şekilde inmesini sağlayan bir sistemdir. (X5 sDrive25d ile sunulmaz.)



□ **Adaptif Farlar**, şehirde ve otoyolda kullanıma uygun değişken ışık dağıtımı, uzun huzmeli farların otomatik olarak çalışması özelliği ile BMW Seçici Far (Elektrokrom Uzun Far Fonksiyonu) ve otomobilin önünde uzanan yolun mükemmel şekilde aydınlatılmasını sağlayan Bi-xenon far teknolojisini içerir. Sinyal lambaları çalıştırıldığında ve direksiyon döndürüldüğünde, otomobil hareketsiz haldeyken bile viraj ışıkları otomatik olarak etkinleştirilir.



■ **Sürüş Asistanı**, Şerit Terk Uyarısı ve Yaklaşma Uyarısı gibi kamera tabanlı sistemleri bir araya getirir. Şehir içi frenleme özellikli Yaklaşma ve Yaya Uyarısı, araç ya da yayalarla çarpışma riski olduğunda bir uyarı verir ve acil durumlarda fren yapar. Şerit Terk Uyarısı, yaklaşık 70km/sa hızdan itibaren, yanlışlıkla gerçekleştirilen şerit değiştirmeler konusunda sürücünün dikkatini çekmek üzere direksiyona hafif titreşimler gönderir.



□ **Aktif Koruma**, BMW ConnectedDrive kapsamında önleyici bir yolcu koruma sistemidir. Yolda kritik bir durum meydana gelirse, ön emniyet kemerleri tersine gerilir, elektrikli olarak ayarlanabilen ön yolcu koltuğu dik konuma getirilir, yan camlar ve varsa Panoramik cam tavan kapatılır. Kritik durum, etkinleştirilmeye zorunda kaldığınız bir acil durum frenleme prosedürünü ya da otomobilin önden veya arkadan aşırı savrulma belirtileri göstermesini kapsar. Belirli kaza senaryolarında frenler otomobilinizi hareketsiz hale getirmek amacıyla mümkün olduğu kadar hafif bir şekilde otomatik olarak etkinleştirilir. Bu durum ikinci bir çarpışma olasılığının azaltılmasına yardımcı olur veya bu olasılığı tamamen önler. Ayrıca Dikkat Asistanı, davranışlarınızı izleyerek yorgunluk belirtilerini algılar. Sistem, direksiyon tepkisini analiz eder ve düzensiz sürüş davranışlarına Kontrol Ekranında bir mola önerisi görüntüleyerek tepki verir.

TEMEL DONANIM.



Çok katmanlı gösterge paneli ile kokpitten lüks bir genişlik duygusu yayılır. Tüm kontroller sürücünün ihtiyaçlarına hizmet etmek üzere ergonomik olarak düzenlenmiştir. Çok işlevli tuşlar da barındıran standart deri direksiyona dokunmak keyif verir. Geniş iç mekan tasarımında, benzersiz bir ortam oluşturmak üzere yüksek kalitede malzemeler kullanılmıştır ve çok sayıda saklama seçeneğinin yanı sıra iki adet bardak tutucu da bulunur.



Burada gösterilen iç tasarım opsiyonel Canberra Beji "Dakota" deri standart koltuklar (X5 xDrive50i ile standarttır) ve opsiyonel Kavak ahşap kaplamayı içerir (X5 xDrive40d ve X5 xDrive50i ile standarttır).



BMW X5 geniş bir çeşitliliğe sahip çekici opsiyonel 19 ve 20 inç hafif alaşım jantlarla birlikte sunulur. Yukarıdaki resimde 19 inç V kolları 450 kodlu BMW hafif alaşım jantlar gösterilir (X5 xDrive50i ile standarttır).



PURE EXPERIENCE TASARIMI.

Dış donanım paketi özellikleri:

- Mat gümüş özel tasarım çubuklarla BMW böbrek ızgara
- Mat gümüş özel tasarım öğelerine sahip ön tampon ve zımparalı paslanmaz çelik alt gövde koruma tasarım öğeleri
- İnci Krom yan cam çerçeveleri ve cam girintisi kaplaması, parlak siyah renkte B ve C sütunları, ayna kapağı ve ayna ayağı
- Mat Gümüş özel tasarım öğelerine sahip arka tampon
- Zımparalı paslanmaz çelik arka alt gövde koruma tasarımı, yan kısımlarda paslanmaz çelik görünümü
- Mat gümüş egzoz çıkışı çerçevesi
- Parlak İnci Krom düğmelere ve detaylara sahip otomobil anahtar

Pure Experience tasarımı için özel tavsiye:

- 19 inç Yıldız kolu 449 kodlu hafif alaşım jantlar
- Saten cilalı Alüminyum tavan rayı

BMW Individual:

BMW Individual özellikleri Pure Experience tasarımını kusursuz şekilde tamamlar (bkz. sayfa 46/47).

İç donanım paketi özellikleri:

- Fındık Kahverengisi kontrast dikişli, uzatılmış özel Mocca Nappa deri döşeme koltuklar
- Finition Pure dokulu koyu renk, Amerikan Meşesi parlak antrasit, Kavak ince ahşap kaplamalar veya Alüminyum iç kaplamalar
- Fındık Kahverengisi kontrast dikişli Siyah Walknappa deri döşemeli gösterge paneli
- Fındık Kahverengisi kontrast dikişli Siyah Walknappa deriden kapı omuzlukları
- Parlak İnci Krom düğmelere ve detaylara sahip otomobil anahtar

Pure Experience tasarım kombinasyonları:

Pure Experience iç tasarımı aynı zamanda Pure Excellence dış tasarımı ve M Sport paketi ile bir arada kullanılabilir.



■ Parlak İnci Krom detaylara sahip otomobil anahtar.



□ 19 inç, Yıldız kolu, 449 kodlu hafif alaşım jantlar, 9 J x 19, 255/50 R 19 lastiklerle.



■ Siyah Walknappa deri döşemeli gösterge paneli daha sık bir görünüm için Fındık Kahverengisi kontrast dikiş içerir.

□ Elektrikli olarak ayarlanabilen, özel Mocca 'Nappa' deri döşemeli sürücü ve ön yolcu için konforlu koltuklar, Finition Pure ince ahşap kaplamanın dokusuyla mükemmel bir uyum sağlar. İç tasarım, kapı omuzluklarında ve gösterge panelinde genişletilmiş deri kaplamalarla daha da zenginleştirilir.



PURE EXCELLENCE TASARIMI.

Dış donanım paketi özellikleri:

- Özel tasarım çubuklara sahip BMW böbrek ızgaralar, Krom ön ve alt böbrek ızgaraları
- Özel Krom tasarım öğelerine sahip ön tampon ve gövde renginde gövde altı koruma tasarımı
- Krom yan cam çerçevesi ve cam girintisi kaplaması, parlak siyah B ve C sütunu, ayna tabanı ve ayna ayağı
- Gövde renginde çamurluk davlumbazları
- Özel Krom tasarım öğelerine sahip arka tampon
- Gövde renginde ön ve yan alt gövde koruması tasarımı
- Parlak İnci Krom düğmelere ve detaylara sahip otomobil anahtar

Pure Excellence tasarımı için özel tavsiye:

- 19 inç Çok kollu 448 kodlu hafif alaşım jantlar
- BMW Individual Parlak Shadow Line tavan rayı

BMW Individual:

BMW Individual özellikleri, Pure Excellence tasarımını kusursuz şekilde tamamlar (bkz. sayfa 46/47).

İç donanım paketi özellikleri:

- Atlas Grisi kontrast dikişli, genişletilmiş özel Fildişi Beyazı Nappa deri döşeme koltuklar
- Amerikan Meşesi parlak Antrasit, Kavak, Fineline Pure dokulu, koyu renk ince ahşap kaplamalar veya Alüminyum iç kaplamalar
- Parchment kontrast dikişli Atlas Grisi Walknappa deri döşemeli gösterge paneli
- Parchment kontrast dikişli Atlas Grisi Walknappa deri kapı omuzlukları
- Parlak İnci Krom düğmelere ve detaylara sahip otomobil anahtar

Pure Excellence tasarım kombinasyonları:

Pure Excellence iç tasarımı aynı zamanda Pure Experience dış tasarımı ve M Sport paketi ile bir arada kullanılabilir.



■ Parlak İnci Krom detaylara sahip otomobil anahtar.



□ 19 inç, Çoklu kollu, stil 448, hafif alaşım jantlar 9 J x 19 255/50 R 19 lastikler.



■ Atlas Grisi Walknappa deri kaplama gösterge paneli Pergament kontrast dikişli ile özel iç tasarımı öne çıkarır.

□ Sürücü ve ön yolcuya ait elektrikli olarak ayarlanabilen konforlu ön koltuklar (burada opsiyonel aktif ön koltuk havalandırması ile birlikte gösterilmektedir) burada genişletilmiş içerikli özel Fildişi Beyazı 'Nappa' deri döşemeyle gösterilmiştir. Parlak Amerikan Meşesi Antrasit ince ahşap kaplama, yüksek kalitedeki iç tasarıma uyumlu bir son dokunuş katar.



M SPORT PAKET.

M Sport Paket dış donanımı:

- M ön tampon, yan marşpiyeller, gövde renginde çamurluk kaplamalarını içeren M Aerodinamik paket
- 19 inç, Çift kollu, stil 467 M, M hafif alaşım jantlar
- 20 inç, Çift kollu, stil 469 M, M hafif alaşım jantlar, daha geniş arka lastiklerle, farklı jant seçenekleri de mevcuttur
- Adaptif M süspansiyon (X5 sDrive25d ile sunulmaz.)
- Adaptif süspansiyon / ,Dynamic' paketi (X5 sDrive25d, X5 xDrive25d ve X5 xDrive40e ile sunulmaz.)
- BMW Individual Parlak Siyah Dış Kaplama
- BMW Individual Alüminyum Dış Kaplama
- Yanlarda M logosu
- Gövde renginde yan ayna dış ayna kapakları
- M Sport Pakete özel tasarıma sahip parlak Krom egzoz çıkışı
- Metalik Karbon Siyahı özel renk, farklı renk seçenekleri de mevcuttur
- BMW Individual parlak Siyah dış Kaplama tavan rayları
- Satenalüminyum tavan rayları

BMW Individual:

BMW Individual özellikleri M Sport Paket tasarımını kusursuz şekilde tamamlar (bkz. sayfa 46/47).

M Sport Paket iç donanımı:

- Ön kapı M eşik kaplamaları, sürücü M ayak dayaması
- Sürücü ve ön yolcu için spor koltuklar
- Koltuk fitilinde M logosu bulunan özel Alcantara/deri kombinasyonuna sahip koltuk döşemesi, farklı döşeme seçenekleri de mevcuttur
- Çok fonksiyonlu tuşlar ve vites kulakçıklarıyla M deri direksiyon
- BMW Individual antrasit tavan
- Alüminyum Hexagon iç kaplamalar, farklı kaplama seçenekleri de mevcuttur
- Özel M logolu otomobil anahtarı

M Sport paket kombinasyonları:

M Sport paket aynı zamanda Pure Experience veya Pure Excellence iç tasarım paketi ile bir arada kullanılabilir.



■ Özel opsiyonel Alcantara/deri kombinasyonu döşemeye sahip, fitilinde M etiketi bulunan standart spor koltuklar ve iç tasarıma sportif bir hava katan M deri direksiyon.



■ Sportif görünüm: Alüminyum "M" logolu kapı eşik kaplamaları.



■ "M" tasarımına sahip otomobil anahtarı.



■ 19 inç, Çift kollu, 467 M stil, hafif alaşım M jantlar, karma lastiklerle, önde 9 J x 19, 255/50 R 19, arkada 10 J x 19, 285/45 R 19 lastiklerle.



□ 20 inç, Çift kollu, 469 M stil, hafif alaşım M jantlar, karma lastiklerle, önde 10 J x 20, 275/40 R 20, arkada 11 J x 20, 315/35 R 20 lastiklerle.



powered by 

BMW Individual

Bireyselliğin yansıması.



BMW Individual renk seçeneği
metalik Yakut Siyahı.



BMW Individual'dan esinlenen BMW X5.

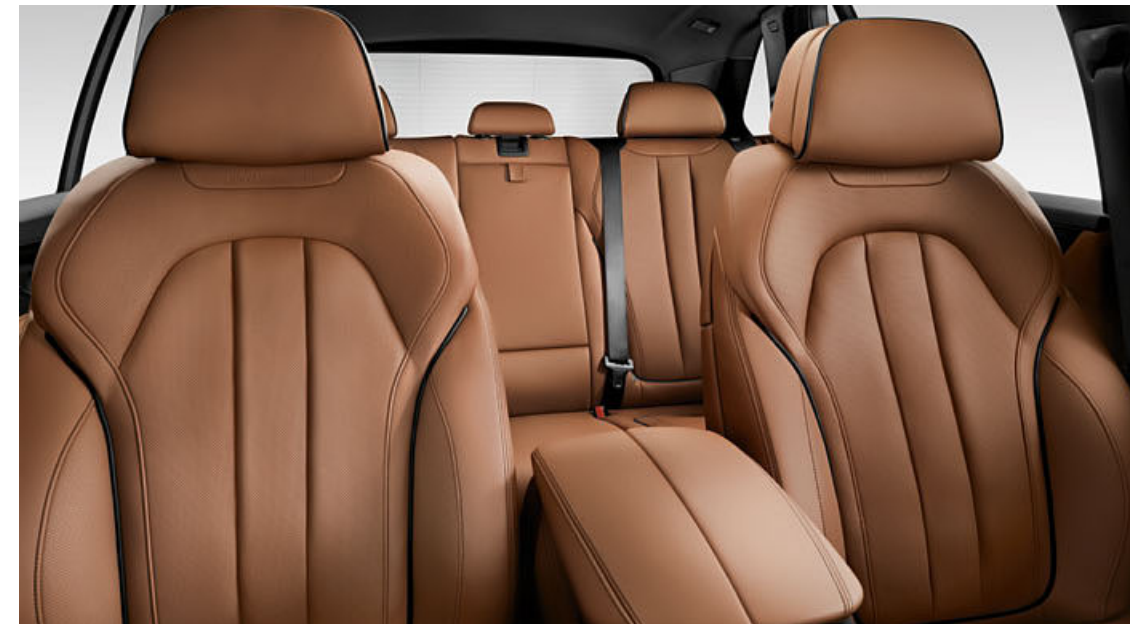
□ BMW kullanmak başlı bana kendini ifade etmeyi yanstr. Yine de otomobilinizin kişiliğini daha fazla yansıtmayı tercih edebilirsiniz. BMW Individual Collection ve BMW Individual Manufactory, otomobilinizi isteğiniz doğrultusunda uyarlamak için neredeyse sınırsız seçenek sunarak bu ihtiyacınıza yanıt verir.

Her modele eksiksiz şekilde uyum sağlayan BMW Individual Collection son derece özel donanım seçenekleri sunar. Bunlar arasında ışığı yansıtan veya mat etkiye sahip büyüleyici renk seçenekleri, uygulamanın rengine ve kapsamına uygun, akıllı kontrastlar ve dekoratif dikişlere sahip benzersiz deri seçenekleri, en özel kaliteli ahşaptan iç kaplamalar, mükemmel Piano kaplama yer alır.

BMW Individual Manufactory ise bu seçenekleri bir üst düzeye taşır. Burada tek amaç ne kadar kişisel olursa olsun, neredeyse her müşteri talebini şık ve el işçiliğinin kusursuzluğu ile gerçekleştirmektedir.



BMW Individual metalik Yakut Siyahı renk seçeneği ve
BMW Individual 20 inç V kolları, 551 I kodlu hafif alaşım jantlar.



Siyah kontrast dikişli ve şık kontrast fitilli BMW Individual genişletilmiş
ince taneçikli Amaro Kahverengisi Merino deri döşeme.



GÖVDE RENKLERİ.



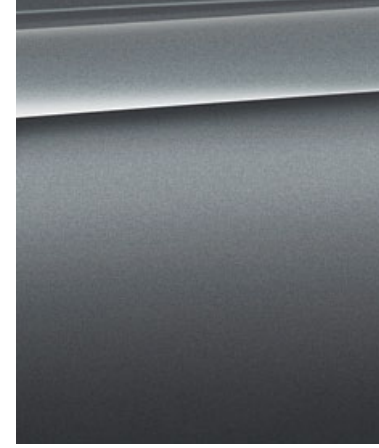
■ **Opak 668 Siyah**¹



□ **Metalik A90 Parlak Efektli Sophisto Grisi**¹



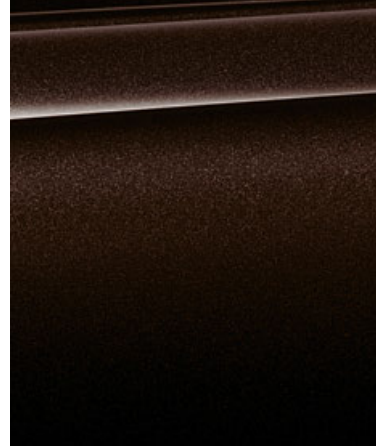
□ **Metalik A83 Buz Gümüşü**



□ **Metalik A52 Uzay Grisi**



□ **Opak 300 Alp Beyazı**²



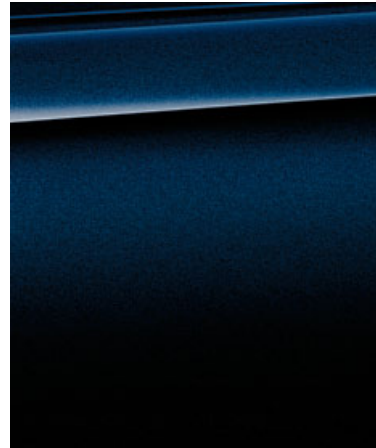
□ **Metalik B53 parlak Kahverengi**¹



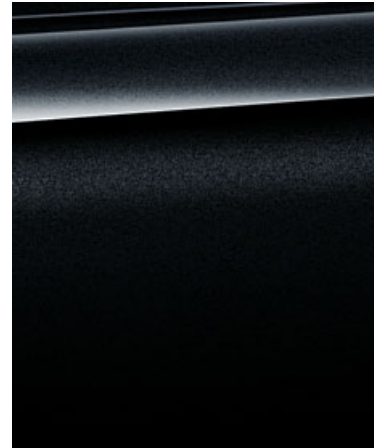
□ **Metalik A14 Mineral Gümüşü**¹



□ **Metalik A96 Mineral Beyazı**

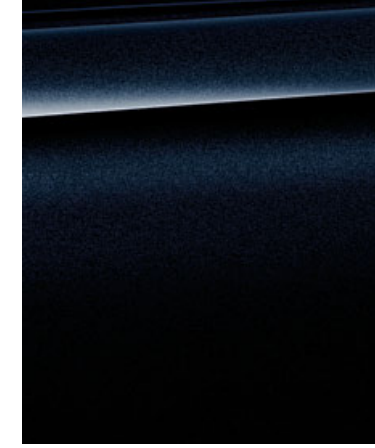


□ **Metalik A89 Parlak Efektli Imperial Mavi**¹



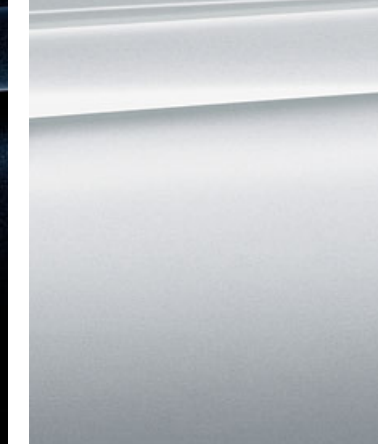
□ **Metalik 475 Safir Siyahı**

M SPORT PAKET

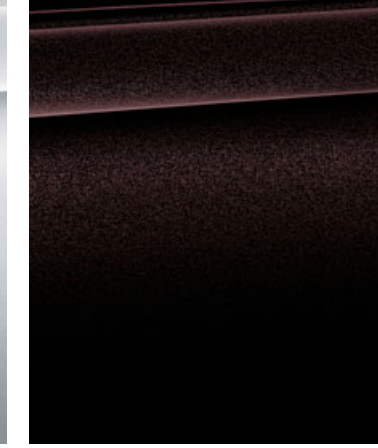


□ **Metalik 416 Karbon Siyahı**³

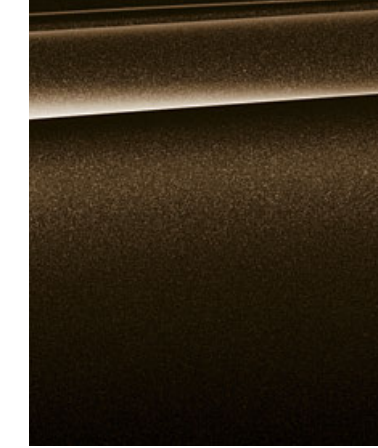
BMW INDIVIDUAL



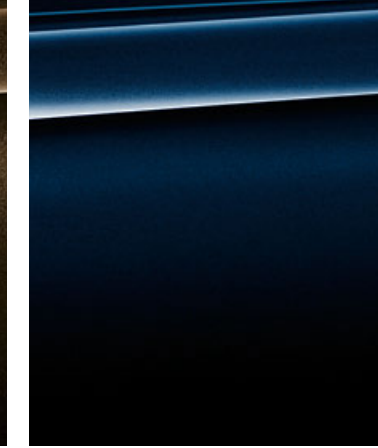
□ **BMW Individual X01 Metalik İnci Gümüşü**



□ **BMW Individual X03 metalik Yakut Siyahı**



□ **BMW Individual X13 metalik Pirit Kahverengisi**



□ **BMW Individual S34 metalik Azurit Siyahı**

¹ M Sport Paket ve M50d ile birlikte sunulmaz.

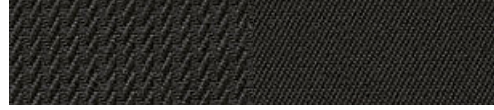
² M Sport Paket ve M50d ile birlikte standart olarak sunulur.

³ Yalnızca M Sport Paket ve M50d ile birlikte sunulur.

[Renk örnekleri] Bu renk örnekleri BMW'nizde kullanabileceğiniz renk ve malzemelere yönelik ön fikir vermek içindir. Bununla birlikte basılı dış tasarım, döşeme ve kaplama renkleri versiyonlarının tüm durumlarda orijinallerinin renk görünümünü birebir yansıtamayabileceği gözlemlenmiştir. Bu nedenle renk tercihlerinizi belirlemek için Borusan Otomotiv BMW Yetkili Satıcınıza danışmanızı tavsiye ederiz. Size orijinal renkleri göstermekten ve özel talepleriniz konusunda size yardımcı olmaktan memnuniyet duyacaklardır.

İÇ TASARIM RENKLERİ.

DÖŞEME RENKLERİ



■ **Twill kumaş** AVAT Antrasit^{1, 7, 10, 11}
iç tasarım rengi siyah



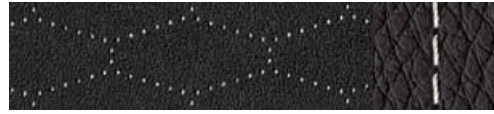
□ **Dakota deri** LCSW Siyah⁴
iç tasarım rengi siyah



□ **Dakota deri** LCEW Fildişi Beyazı
iç tasarım rengi siyah



□ **Özel Nappa deri, genişletilmiş** NAEX Fildişi Beyazı^{4, 5} iç tasarım rengi Fildişi Beyazı



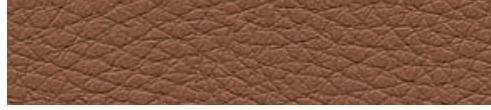
□ **Alcantara/deri kombinasyonu** GMAT Antrasit^{3, 11, 12, 16} iç tasarım rengi siyah



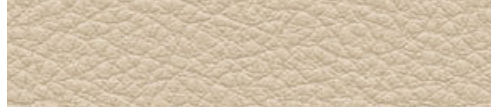
□ **Dakota deri** LCMY Mocca^{7, 12}
iç tasarım rengi siyah



□ **Özel Nappa deri, genişletilmiş** NAMY Mocca^{4, 6} iç tasarım rengi siyah



□ **Dakota deri** LCB8 Terra
iç tasarım rengi siyah



□ **Dakota deri** LCCY Canberra Beji⁴
iç tasarım rengi Canberra Beji

İÇ TASARIM RENKLERİ



Siyah, Everest Grisi tavan kaplaması ile



Canberra Beji, İstiridyed tavan kaplaması ile

İÇ KAPLAMALAR



■ 4DY Koyu Gümüş, mat^{1, 5}



□ 4B9 İnce Zımparalı Alüminyum



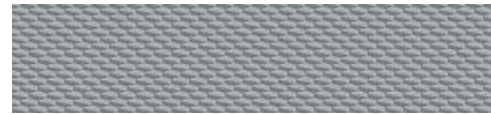
□ 4AC Kavak ince ahşap kaplama (X5 xDrive50i ve X5 xDrive40d ile standart)



□ 4CV Amerikan Meşesi ince ahşap kaplama Antrasit, parlak



□ 4DD Fineline Pure ince ahşap kaplama, dokulu, koyu



■ 4MR Alüminyum Hexagon^{2, 3}

BMW INDIVIDUAL DÖŞEME RENKLERİ



□ **BMW Individual ince tanecikli Merino deri** ZAFU Duman Beyazı^{8, 9, 11}



□ **BMW Individual ince tanecikli Merino deri** ZAN3 Boz Kahverengi^{8, 9, 11}



□ **BMW Individual ince tanecikli Merino deri** ZAP5 Amaro Kahverengisi^{8, 9, 11}



□ **BMW Individual ince tanecikli Merino deri** ZAML Hindistancevizi^{8, 9, 11}



□ **BMW Individual ince tanecikli Merino deri** ZAP3 Criollo Kahverengisi^{8, 9, 11}

BMW INDIVIDUAL İÇ TASARIM RENKLERİ



□ **BMW Individual tavan kaplaması** XD5 Alcantara Duman Beyazı¹³



□ **BMW Individual tavan kaplaması** XD5 Alcantara koyu Scotch¹⁴

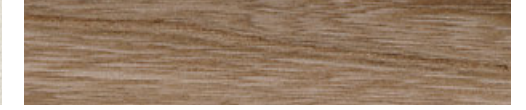


□ **BMW Individual tavan kaplaması** 776 Alcantara Antrasit



□ **BMW Individual tavan kaplaması** 775 Antrasit²

BMW INDIVIDUAL İÇ KAPLAMALAR



□ **BMW Individual iç kaplama** XEW İnce ahşap kaplama Sen Açık Kahverengi



□ **BMW Individual iç kaplama** 4WC İnce ahşap kaplama Dişbudak Volkan Kahverengisi



□ **BMW Individual iç kaplama** XE7 Piyano Siyahı

¹ M Sport Paket ve M50d ile birlikte sunulmaz.

² M Sport Paket ve M50d ile birlikte standart olarak sunulur.

³ Yalnızca M Sport Paket ve M50d ile birlikte sunulur.

⁴ Önde opsiyonel aktif koltuk havalandırması ile birlikte sunulur, Dakota deri ön koltuklarda perfore yüzeyli olarak sunulurken, özel Nappa deri ön ve arka koltuklarda perfore yüzeyli olarak sunulur.

⁵ Yalnızca Pure Excellence iç tasarım paketi ile birlikte sunulur.

⁶ Yalnızca Pure Experience iç tasarım paketi ile birlikte sunulur.

⁷ Opsiyonel deri döşemeli BMW Individual gösterge paneli ile birlikte sunulmaz (4M5).

⁸ BMW Individual uzatılmış ince tanecikli Merino deri döşeme, ön ve arka koltuklar, baş dayamaları, ön koltuk sırtlıklarındaki arka paneller, kapı paneli eklemleri, kol dayaması dahil olmak üzere orta konsol, kapılardaki kol dayamaları ve kapı kollarını içerir.

⁹ Kontrast fitilli, kontrast dikişli ve dekoratif perfore koltuklar (dekoratif perforasyon önde aktif koltuk havalandırması ile birlikte sunulmaz). Opsiyonel üçüncü koltuk sırası (4UB) ile siyah Dakota deri seçeneği sunulur.

¹⁰ Yalnızca standart koltuklarla birlikte sunulur.

¹¹ Üçüncü koltuk sırası ile birlikte sunulmaz.

¹² Önde konfor koltuklarla birlikte sunulmaz.

¹³ Yalnızca BMW Individual Amaro Kahverengi, Criollo Kahverengi veya Duman Beyazı ince tanecikli Merino deri ile birlikte sunulur.

¹⁴ Yalnızca BMW Individual Boz Kahverengi veya Hindistancevizi ince tanecikli Merino deri ile birlikte sunulur.

¹⁵ Pure Excellence veya Pure Experience iç tasarım paketleri ile birlikte sunulmaz.

¹⁶ X5 M50d ile standart.

Standart / Opsiyonel donanım.



□ **Adaptif LED farlar** vurgu ışıklarını, uzun ve kısa huzme fonksiyonlarını, elektrokrom uzun far fonksiyonunu, LED sis farlarını, viraj ışıklarını, sinyal lambalarını, gündüz farlarını ve otomobilin önünü mükemmel biçimde aydınlatan, geceleri otomobil sürmeyi gündüz olduğu gibi rahat bir hale getiren Adaptif Farları içerir.

■ **Bi-Xenon Farlar** uzun ve kısa huzme fonksiyonuna sahiptir, aynı zamanda far yıkama sistemi, LED vurgu ışıkları, otomatik far mesafe kontrolünün yanı sıra, park ışığı ve gündüz farı olarak görev yapan dört LED ışık halkasını da içerir.

□ **Adaptif Farlar** ışık dağılımını şehir içine ve otoyollara uygun olarak ideal şekilde değiştirme özelliğinin yanı sıra uzun huzmeli farların otomatik olarak kontrolünü sağlayan BMW Seçici Far (Elektrokrom Uzun Far Fonksiyonu) ve Bi-Xenon Far teknolojisi ile öndeki yolun mükemmel şekilde aydınlatılmasını sağlar.



■ **LED ışıklı stop lambalarında** farklı bir tasarıma sahip ve BMW'nin geceleri bile arkadan bakıldığında kolaylıkla tanınabilmesini sağlayan iki bağımsız, yüksek performanslı LED ışık yer alır.



■ **Far yıkama sistemi** farların her türlü hava koşulunda en ideal parlaklığa sahip olmasını sağlar. Yıkama sistemi etkinleştirildiğinde farlar yakılırsa, hem ön cam hem de farlar otomatik olarak temizlenir.



■ **LED sis farları** LED veya Bi-Xenon Farların rengiyle kusursuz bir uyum sağlar. Farların parlak beyaz ışığı, görüş mesafesinin zayıf olduğu durumlarda güvenliği artırır.



■ **Otomatik far etkinleştirme özellikli yağmur sezicisi.** Sistem etkinleştirildiğinde, yağmurun başlamasıyla beraber ön cam sileceklerini çalıştırır. Sileceklerin çalışma hızını yağmurun şiddetine göre ayarlar.

□ **BMW Seçici Far** (Elektrokrom Uzun Far Fonksiyonu), geceleri uzun huzmesiyle yolu en iyi şekilde aydınlatırken, yolda ilerleyen diğer sürücülerin gözlerinin kamaşmamasını sağlar. Böylece geceleri otomobil kullanmak daha az yorucu ve çok daha güvenli hale gelir. Bu özellik yalnızca Adaptif LED Farlar veya Adaptif Farlar ile birlikte sunulur.



■ **Havalandırma** ön tekerlek bombesi içerisinde yer alır, ön tekerleklerdeki hava akışını yönlendirir. Bu özelliği hava direncini düşürür ve böylelikle otomobilin yakıt tüketimini ve CO₂ emisyonunu azaltır.



□ **Opak siyah tavan rayı**, tavana düz biçimde oturur, dış tasarımla mükemmel bir uyum sağlar ve çok işlevli BMW tavan rafı sistemi için gereken zemini oluşturur (M50d ile birlikte sunulmaz).



□ **Saten cilalı Alüminyum tavan rayı** tavana düz biçimde oturur, dış tasarımla mükemmel bir uyum sağlar ve çok işlevli BMW tavan rafı sistemi için gereken zemini oluşturur. Özellikle Pure Experience tasarım paketiyle uyumludur.



□ **BMW Individual Parlak Shadow Line tavan rayı**, gerçekten çarpıcı, estetik bir görünüm sağlayan parlak Siyah renkte üretilmiştir. Eloksallı ve tavanla aynı hizada olan ray, çok işlevli BMW tavan rafı sistemi için gereken zemini oluşturur. Özellikle Pure Excellence tasarım paketiyle uyumludur.



□ **BMW Individual Parlak Shadow Line**, yan cam kaplaması, cam girintisi, cam kılavuzları, B ve C sütunları üzerindeki kaplamalar ve ayna tabanı gibi parlak siyah renkte çeşitli özelliklere sahiptir (M50d ile standart).



□ **BMW Individual Exterior Line**, Saten cilalı Alüminyum. □ **Güneşten koruma kaplaması**, arka cam ve yan camlara (renkli) uygundur. Otomobilin iç kısmının güneş ışığıyla ısınmasını engeller, keyif veren bir ortam yaratır.



■ **Bagaj kapağı** iki parçadan oluşur ve bagaj bölümüne kolaylıkla erişilebilmesini sağlar. Üst parça, otomatik bagaj kapağı kumandası kullanılarak açılıp kapatılabilir ve yukarı doğru açılarak geniş bir açıklık sağlar. Alt parça açıldığında, bagaj bölümünün taban kısmıyla aynı hizada kilitlenebilen bir platform oluşturur.



□ **Alüminyum marşpiye.** Zımparalı, eloksallı yüzeyi ve kauçuk ek parçalarıyla alüminyum marşpiye. Bu sık tasarım öğesi, otomobilinize binerken ve otomobilinizden inerken size ek kolaylık sunar. M50d ve M Spor Paket ile birlikte sunulmaz.



□ **Çeki demiri** elektronik olarak ayarlanabilir ve arka rüzgarlığın altına görünmeyecek şekilde katlanabilir. Aynı zamanda römork denge kontrolüne de sahiptir. Kullanılan motora bağlı olarak maksimum römork yükü 3.500 kg'dır.

Standart / Opsiyonel donanım.



□ **20 inç, Y kolu, 451 kodlu hafif alaşım jantlar**, karma lastiklerle, önde 10 J x 20, 275/40 R 20 lastikler, arkada 11 J x 20, 315/35 R 20 lastikler.



■ **18 inç, Çift kolu, 446 kodlu, hafif alaşım jantlar**, 8,5 J x 18, 255/55 R 18 lastiklerle.



□ **19 inç, Yıldız kolu, 490 kodlu, BMW EfficientDynamics hafif alaşım jantlar**, 9 J x 19, 255/50 R 19 lastiklerle.



□ **19 inç, W kolu, 447 kodlu hafif alaşım jantlar**, karma lastiklerle, önde 9 J x 19, 255/50 R 19 lastikler, arkada 10 J x 19, 285/45 R 19 lastikler.



□ **19 inç, Çoklu kolu, 448 kodlu, hafif alaşım jantlar**, 9 J x 19, 255/50 R 19 lastiklerle. Özellikle Pure Excellence tasarım paketiyle uyumludur.



□ **19 inç, Yıldız kolu, 449 kodlu, hafif alaşım jantlar**, 9 J x 19, 255/50 R 19 lastiklerle. Özellikle Pure Experience tasarım paketiyle uyumludur.



□ **19 inç, V kolu, 450 kodlu, hafif alaşım jantlar**, 9 J x 19, 255/50 R 19 lastiklerle. (X5 xDrive50i ile birlikte standarttır.)



□ **20 inç, Yıldız kolu, 491 kodlu, hafif alaşım jantlar**, karma lastiklerle, Siyah parlak, önde 10 J x 20, 275/40 R 20 lastikler, arkada 11 J x 20, 315/35 R 20 lastikler.



□ **20 inç, V kolu, 551 I kodlu, BMW Individual hafif alaşım jantlar**, karma lastiklerle, önde 10 J x 20, 275/40 R 20 lastikler, arkada 11 J x 20, 315/35 R 20 lastikler.



□ Çok fonksiyonlu **M Deri Direksiyon**¹, deri "Walknappa" Siyah direksiyon simidini ve başparmak dayama çizgilerini içerir.
□ **Direksiyon ısıtması**. Özellikle kış aylarında oldukça yararlanabileceğiniz bu özellik sayesinde bir düğmeye basarak direksiyon simidinin kısa sürede ısınmasını sağlayabilirsiniz.



□ **Spor deri direksiyon**, siyah renkli, üç kollu çok işlevli tuşlara sahip ve krom kaplamalı.
■ **Servotronic** direksiyon kuvvetini hızla uygun olarak ayarlar.
□ **Aktif direksiyon**, hassasiyet, çeviklik ve her tür sürüşe uygun konforla özdeşleşmiştir (M50d, X5 sDrive25d, X5 xDrive25d ve X5 xDrive40e ile sunulmaz).



■ **Çok işlevli düğmelere sahip deri direksiyon**; çok işlevli düğmelerle Cruise Control sistemini ve radyo ya da telefonu kumanda edebilirsiniz.



□ **BMW Individual deri direksiyon simidi**, spor deri direksiyon tasarımı, BMW Individual iç kaplamalarla uyumlu olacak şekilde ahşap kaplamalı olarak sunulur.



□ **Çok İşlevli Gösterge Ekranı**² Siyah Panel teknolojisi ve 10,25 inç ekranıyla sürüş deneyimini etkileyici şekilde görselleştirir. Ekranda üç farklı mod olan COMFORT, ECO PRO ve SPORT modları kendi renk şeması ve grafik stiliyle gösterilir.



□ **Tam renkli BMW Head-Up Display**³ sürüşle ilgili bilgileri doğrudan sürücünün görüş alanına yansıtır ve böylece sürücünün her zaman önündeki yola konsantre olmasını sağlar. Ekran; mevcut hız, navigasyon talimatları, ile telefon ve eğlence bilgilerini görüntüler.



■ **Otomatik tutuş fonksiyonuna sahip park freni** orta konsol üzerindeki düğme aracılığıyla kolaylıkla etkinleştirilebilir. Gaz pedalına basıldığında fren serbest bırakılır. Otomatik tutuş fonksiyonu dur/kalk trafikte ya da yokuşta kalkış sırasında otomobil hareketsiz haldeyken geri ya da ileri doğru kaymasını engelleyerek sürücüye yardımcı olur.



■ **Sekiz ileri Steptronic şanzıman**, hızlı motor devri geçişleri ve daha kısa şanzıman aralıkları sayesinde çok daha yumuşak şekilde vites değiştirilmesini sağlar ve sürüş konforunu önemli ölçüde artırır. Olağanüstü konforu belirgin dinamikler ve artırılmış yakıt verimliliği ile birleştirir.

¹ X5 M50d ile standart.

² X5 xDrive40e ile sunulmaz.

³ Polarize güneş gözlükleriyle ekran okunurluğu sınırlı olabilir. BMW Head-Up Display'de görüntülenecek içerik donanım seçeneklerine bağlıdır. Görüntülenmesi için ilave opsiyonel donanım gereklidir.

Standart / Opsiyonel donanım.



□ **Dinamik Spot Işığı özellikli BMW Gece Görüş sistemi**, insanların ve hayvanların uzun bir mesafeden bile algılanmasını sağlar ve ışığı ilgili nesneye doğru yönlendirir. BMW böbrek ızgaralara entegre kızılötesi bir kamera, insanların ve hayvanların doğrudan Kontrol Ekranı'nda görüntülenmesini sağlar.



□ **Professional Navigasyon Sistemi** USB arayüzüne sahip hands-free kiti, ekran bölme (ana ve yardımcı pencere) özelliğine sahip sabit 10,2 inç LCD renkli ekran, DVD sürücülü Professional Radyo ve müzik dosyaları için 20GB saklama alanı içerir. Ünite, iDrive Butonu aracılığıyla doğrudan menü kontrol düğmeleri ve sekiz işlevsel yer imiyle sezgisel olarak çalıştırılır. Haritalar 3D olarak uydru arka plan resimleriyle görüntülenir. Seçilen görüş alanları fotoğraf gerçekliğinde resimler olarak gösterilir.



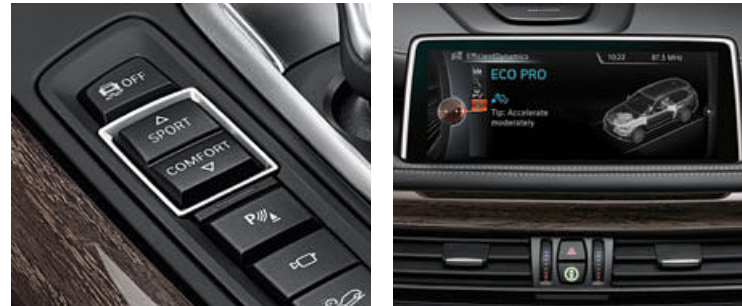
□ **Çevre Görüş** kamera sistemi dar alanlara park etmeyi ve manevra yapmayı kolaylaştırır. Otomobilin arkasındaki ve yan kısımlarındaki alan kuş bakışı olarak (Üst Görüş) Kontrol Ekranında gösterilir. Bu görüntü, sınırlı görüş alanına sahip yerlerde (örn. yan yollardan çıkarken) veya yanaşma manevrası sırasında sürücüyü yardımcı olan Yan Görüş ile birleştirilir.



□ **Park Asistanı** yol kenarlarındaki boşluklara paralel şekilde park etmeyi kolaylaştırır. Kontrol Ekranı aracılığıyla uygun park yerleri görüntülenip seçilebilir. Sürücü düğmeyi basılı tuttuğunda sistem doğru vitisi seçip, direksiyonu, gaz pedalinin ve freni gerektiği gibi kullanarak park işlemini aktif olarak üstlenir.



□ **Sürüş Asistanı Plus***, Yaklaşma Uyarısı ve Şerit Terk Uyarısının yanı sıra, Dur-Kalk İşlevli Aktif Cruise Control (resimde görülmektedir) ve Trafik Sıkışıklığı Asistanı gibi özellikleri de içerir.* Bu özellikler otoyollarda güvenli ve rahat sürüşü mümkün kılar.



■ **ECO PRO modu ile Sürüş Deneyimi Kontrolü***; sürücünün standart COMFORT modu, verimliliği daha da arttıran ECO PRO modu ve daha dinamik bir sürüş deneyimi sunan SPORT modu arasında seçim yapmasına olanak sağlar. ECO PRO modu, şanzımanın yanı sıra ısıtma/klima ayarlarını yakıt verimliliğini arttıracak şekilde düzenler.



□ **Trafik sıkışıklığı asistanı** otoyolda yoğun trafikte 60 km/sa'e kadar otomobilin hızını kontrol eder ve öndeki otomobile istenen mesafeyi korur. Ayrıca direksiyon hareketlerini de otomatik olarak gerçekleştirir.



□ **Şerit Değiştirme Uyarısı**, sürücünün kör noktası içinde kalan ve 30 km/sa veya üzeri hızlarda seyreden araçları algılar ve dış aynada görüntülenen bir sembol aracılığıyla sürücüyü uyarır.



□ **Geri Görüş kamerası**, 15km/sa'ın altındaki hızlarda geri manevra yaparken (örn. park ederken) görüş alanını genişletir. Sistem otomobilin arkasındaki alanı Kontrol Ekranında gösterir.



□ **Ön ve arka Park Mesafe Kontrolü (PDC)***, manevra yapmayı ve otomobilin en dar yerlere park edilmesini kolaylaştırır. Sistem otomatik olarak etkinleştirilir ve engel ile otomobil arasındaki mesafe Kontrol Ekranında sesli ve görüntülü olarak bildirilir.



□ **Dokunmatik iDrive Butonu (Professional navigasyon sistemi ile sunulur)**. Butona entegre edilmiş bir dokunmatik yüzey aracılığıyla kendi el yazınızı kullanarak, varış adresi gibi bilgileri navigasyon sistemine kolaylıkla girebilirsiniz.



□ **Kumandalarda seramik çerçeveler**, vites kolu, ön buton, sıcaklık ve ses ayarı gibi düğmelerde yer alır. Bu özellik iç tasarıma benzersiz, rafine bir estetik katar.



□ **Genişletilmiş akıllı telefon bağlantısı özelliğiyle rahat telefon işlemleri**, Bluetooth veya ek bileşen adaptörü aracılığıyla uyumlu bir cep telefonunun¹ otomobile ve hands-free sistemine bağlanmasını sağlar. Yalnızca opsiyonel ConnectedDrive navigasyon paketi ile birlikte sunulur.*
■ **USB arayüzüne sahip hands-free kiti**, Bluetooth özelliğine sahip cep telefonlarıyla¹ otomobil arasında kablosuz bir Bluetooth bağlantısı kurar.



□ **Gerçek Zamanlı Trafik Bilgisi (RTTI)*** otoyollar, bölünmüş yollar ile kırsal yollar ve şehir içindeki yollar hakkında güncel trafik bilgisi sunar.



□ **İnternet*** Kontrol Ekranından World Wide Web'e erişim sağlar ve sabit veri aktarım ücretine (dolaşsız) tabidir. İnternette gezinmek için iDrive Butonu kullanılır.



□ **TV işlevi***, otomobil hareketsiz haldeyken dijital yayın sinyallerinin (DVB-T) alınmasını sağlar ve iDrive Butonu aracılığıyla kullanılır. Yalnızca opsiyonel ConnectedDrive navigasyon paketi ile birlikte sunulur.



■ **xDrive Durumu*** arazi sürüşüne ilişkin bilgileri gösterge paneli ve Kontrol Ekranı aracılığıyla sunar. Pusula fonksiyonuna ek olarak (yalnızca Professional Navigasyon Sistemi ile birlikte sunulur), aynı zamanda otomobilin yatış açısını görsel olarak ve derece cinsinden gösterir.

* Tüm pazarlarda sunulmaz. Lütfen Borusan Otomotiv BMW Yetkili Satıcınız ile bağlantıya geçin.

¹ Uyumlu cihazlar hakkında bilgi için: www.bmw.com/bluetooth.

² X5 M50d ile standart.

³ X5 sDrive25d ile birlikte sunulmaz.

Standart / Opsiyonel donanım.



□ **BMW Individual gösterge paneli (4M5)**, üst yüzeyi siyah Walknappa deri kaplama. Bu şık özellik aynı zamanda iç tasarımda özel, lüks bir estetik sağlayan siyah Walknappa deriyle kaplı kapı omuzluklarını da içerir.



□ **BMW Individual deri kaplama gösterge paneli (XT1)**: Üst bölüm ve kapı panelleri Walknappa deridir (siyah veya koyu Scotch).¹ Gösterge paneli altı BMW Individual döşeme renginde ince tanecikli Merino deri kaplıdır. Gösterge panelinin üst ve alt kısımlarında ve kapı panellerinde kontrast dikiş bulunur. Yalnızca BMW Individual ince tanecikli Merino deri ile birlikte sunulur.



□ **BMW Individual Antrasit tavan kaplaması**. A, B, C ve D sütunu kaplamaları, perdeler ve tavan tutamakları siyah renktedir (X5 M50d ile standart).



□ **Harman Kardon Surround Ses Sistemi**, olağanüstü ses kalitesi için güçlü bir 600 W dijital amplifikatör, otomobile özel ekolayzer, merkezi hoparlör ve 16 ek hoparlör içerir.



□ **Professional arka koltuk eğlence sistemi**, yatırılabilir iki adet bağımsız 9,2 inç renkli ekran ve bir DVD sürücüsüne sahiptir. Otomobil hareket halindeyken navigasyon sisteminden yararlanmak veya İnternette gezinmek için kullanılabilir (İnternet seçeneği ve bir cep telefonu sözleşmesiyle birlikte). Uzaktan kumanda, MP3 çalarlar, oyun konsolları ve kulaklıklar (veya kablosuz kulaklıklar) için bağlantılara sahiptir.



■ **İşlevsel yer imleri** telefon numaraları, navigasyon varış noktaları ve radyo istasyonları gibi sık kullandığınız öğelerin kaydedilmesini ve bunlara kolaylıkla ulaşılabilmesini sağlar. Orta konsol üzerine toplam sekiz adet doğrudan menü kumanda düğmesi uygun şekilde yerleştirilmiştir.



■ **İki bölge otomatik klima**, sürücü ve ön yolcu için ayrı hava hacmi ve sıcaklık kontrolüne sahiptir. Mikrofiltre, buğu sezicisi, otomatik hava sirkülasyonu (AAR) gibi özelliklerin yanı sıra sabit serinletme ve aktif ısı fonksiyonlarını da içerir.
□ **Dört bölge otomatik klima**, (resimde gösterilen) iki bölge otomatik klimanın özelliklerine ek olarak B sütunlarında ek hava kanalları ve arka bölümün havasının bağımsız olarak ayarlanabilmesi için ayrı kumanda ve ekrana sahiptir.



■ **Ortam ışığı özellikli Aydınlatma paketi** "karşılaşma" modunun yanı sıra üç renkli LED'lerin kullanıldığı dokuz adet ön ayarlı aydınlatma tasarımını da içerir. Bu paket özel, keyif veren bir atmosfer sağlamak üzere iç tasarımın çeşitli yerlerine konumlandırılmış bir dizi ek ışık kaynağını da içerir. Çevre aydınlatma ve çıkış ışıkları sayesinde, geceleri otomobile giriş ve çıkış daha güvenlidir.



□ **Bang & Olufsen High End Surround Ses Sistemi**, 1.200W çıkışa sahip 16 hoparlör içerir. Dirac Dimensions sinyal işleme özelliği, sistemin olağanüstü akustik özelliklerine katkıda bulunur. Sistem "Studio" ve "Expanded" seçeneklerinin yanı sıra geriye doğru çekilebilen merkezi hoparlörde ve iki ön tweeter hoparlörde aydınlatmaya da sahiptir.



□ **Panoramik cam tavan**, elektrikli ve kaydırma/kaldırma işlevine, rüzgar defektörü ve otomobilin uzaktan kumandası aracılığıyla konforlu açma özelliğine sahiptir.

¹ Siyah renk seçeneği Amaro Kahverengi, Hindistancevizi veya Criollo Kahverengi döşeme ile, Koyu Scotch renk seçeneği Duman Beyazı veya Boz Kahverengi döşeme ile sunulur.

Standart / Opsiyonel donanım.



□ **Konforlu koltuklar**, sürücü ve ön yolcu için, aktif baş dayamalarına sahiptir ve elektronik olarak çeşitli şekillerde ayarlanabilir. Sırtlık üst bölümü, bacak desteği ve baş dayaması yüksekliği bağımsız olarak ayarlanabilir. Koltuklarda ayrıca bel desteği ile sürücü ve ön yolcu için bellek fonksiyonu da bulunur.



□ **Arka bölümdeki konforlu koltuklar¹**, özellikle rahat bir döşemeye sahiptir ve çeşitli şekillerde bağımsız olarak ayarlanabilir. Dıştaki iki koltuk altı aşamalı olarak on derece yatırılabilir. Ayrıca konforlu koltuklar iki bölüm halinde (60:40 oranında bölünerek) 80 milimetre kadar öne ve arkaya hareket ettirilebilir ve bagaj bölümünün boyutlarını artırabilmenizi veya gerektiğinde bacak boşluğu için daha fazla yer yaratabilmenizi sağlar. Arka koltuk sırtlığı da 40:20:40 oranında tamamen katlanabilir.



□ **Üçüncü koltuk sırası¹** iç mekanın daha esnek şekilde kullanılabilmesini sağlar. Üçüncü koltuk sırası, ileri doğru hareket yönüne bakan, iki adet bağımsız, katlanabilir koltuktan oluşur. Otomobile binmeyi kolaylaştırmak için ikinci koltuk sırası Kolay Erişim Fonksiyonu kullanılarak katlanabilir (konforlu arka koltuklar bu seçeneğin bir parçası olarak standarttır). Buna ek olarak iki bardak tutucunun yer aldığı bir merkez konsolun yanı sıra üçüncü sıra ayak boşluğu için de ek ısıtma mevcuttur (Alcantara/deri kombinasyonu döşeme veya Twill kumaş döşeme ile birlikte sunulmaz).



■ **Arka koltuk sırtlığı** (40:20:40 oranında katlanabilir), daha fazla taşıma seçeneği ile özelleştirilebilir koltuk ve bagaj konfigürasyonu sunarken, arka merkez kol dayamasına ve iki bardak tutucuya sahiptir.



■ **Bagaj Bölümü Filesi** ikinci sıra koltukların arka kısmına sabitlenebilir ve sürücünün frene sert bir şekilde basması durumunda eşyaların yolcu bölümüne düşmesini engeller.



□ **Spor Koltuklar**, sürücü ve ön yolcu için, daha yüksek yan bölümleri ve manuel olarak ayarlanabilir baldır desteği ile en ideal yan desteği sunar. Koltuğun öne ve arkaya alınması, koltuk açısı ve sırt dayaması yüksekliği gibi özelliklerin tümü elektrikli olarak ayarlanabilir (M50d ve M Sport paketinde standarttır).



■ **Standart koltuklar**, sürücü ve ön yolcu için elektrikli olarak ayarlanabilen koltuk yüksekliği ve sırtlık açısının yanı sıra manuel olarak baş dayaması yüksekliği ayarı ve uzunlamasına koltuk konumu ayarı özelliğini içerir.



□ **Koltuk ısıtma** sürücü ve ön yolcu için, koltuk yüzeylerinin ve sırtlıkların üç seviyede ısıtılmasını mümkün kılar (xDrive50i ve M50d ile standarttır).



□ **Koltuk ayarı, elektrikli**, bellek fonksiyonuyla sürücünün koltuk, direksiyon ve dış ayna için arzu ettiği ayarı kaydetmesini ve geri çağırmasını mümkün kılar.



□ **Aktif ön koltuk havalandırması** koltuk yüzeylerinde ve sırtlıklarda yer alan hava delikleri sayesinde ekstra konfor sağlar.



□ **Saklama paketi** iki adet 12V soket, iç ayna üzerinde bir güneş gözlüğü bölmesi ve arka orta kol dayamasında bir saklama bölmesi içerir. Bagaj bölümünde iki kargo rayı, dört sabitleme noktası, solda/sağda gergi kayışları, iki yanda kancası bulunan esnek bir file, çok amaçlı kancalar ve yan duvarda bir file yer alır.



■ **Saklama seçenekleri** arasında ön ve arka kapılarda, direksiyonun solunda katlanır kapaklı saklama bölmesi, torpido, anahtar bölmesi, ön merkez kol dayaması altında kapağı iki parçadan oluşan bir bölmenin yanı sıra bagaj bölümünün zemin kısmında bir saklama tepsi² de yer alır.

¹ X5 xDrive40e ile sunulmaz.

² Bagaj bölümüne entegre edildiğinde, bagaj bölümü kapasitesi yaklaşık 80 litre azalır.

Standart / Opsiyonel donanım.



□ **Kayak ve Snowboard Torbası Pro¹**, arka kısımda iki kişinin rahatlıkla oturabilmesini sağlayacak şekilde, dört çift kayak ya da üç snowboard'un kolay ve güvenli bir biçimde taşınabilmesi için. Torba kolayca çıkarılarak otomobilin dışında da kullanılabilir. Torba kullanılmadığında kılıf içerisine yerleştirilerek, yerden tasarruf etmek amacıyla bagaj bölümü zemininin altında saklanır (üçüncü sıra koltuklarla birlikte kullanılmaz).



■ **Şişe tutucular** ön yan ceplerde 1,5 litrelik şişelerin, arka yan ceplerde ise 1 litrelik şişelerin taşınabilmesini sağlar.



□ **Konfor Erişim Sistemi** anahtar kullanılmadan tüm kapıların ve bagaj bölümünün açılabilmesini sağlar. Ayrıca ön ve arka dış kapı kollarında çevre aydınlatması da mevcuttur.



□ **Perdeler** arka yan camlarda manuel olarak yukarı veya aşağıya doğru hareket ettirilebilir. Şiddetli güneş ışığına karşı koruma sağlamanın yanı sıra özel bir alan da sunar.



■ **Dört bardak tutucu**, ikisi kayar kapağıyla birlikte merkez konsolda diğer ikisi de arka merkez kol dayamasında yer alır.

□ **Sigara Donanım paketi** ön konsolda bir çakmak ve çıkarılabilir küllük içerir.



□ **BMW Service Inclusive.** Servis masrafları, BMW Yetkili Servisi'nin size akıllı çözümler sunabileceği başka bir alandır. BMW Service Inclusive ile, anlaşma yapılan süre ve kilometre dahilindeki periyodik otomobil bakımları ücretsiz olarak gerçekleştirilir. Daha fazla bilgi için: www.bmw.com/ServiceInclusive



□ **BMW Welt.** Otomobilin teslim alındığı an, her sürücü için daima "en iyi anlardan" biri olarak hatırlanır. Sizin için planlanan kapsamlı programla bu anı, gerçekten unutulmayacak bir güne dönüştürebilirsiniz. Daha fazla bilgi için: www.bmw-welt.com

BMW M Performance aksesuarları*.

BMW'yi tercih etmek demek olağanüstü sportiflik, dinamizm ve yenilikçi otomobil teknolojilerini, kısacası rakip kabul etmeyen değerleri seçmek demektir. BMW M Performance aksesuarları ürün yelpazesi sayesinde bu değerleri çok daha üst bir seviyeye taşıyabilirsiniz. Aerodinamik, süspansiyon, sürüş sistemleri ve kokpit tasarımı alanlarında geniş bir teknik ve tasarım bileşenleri yelpazesinden oluşan ürün grubu, üstün dinamiklerle size benzersiz bir deneyim sunmak üzere geliştirildi. Her şeyden öte, BMW M Performance aksesuarları çığır açan

teknolojiden ilham alan ve dünyayı keşfetmek isteyen kişiler için geliştirildi. BMW Yetkili Servisiniz, size tüm BMW M Performance aksesuarları hakkında bilgi vermekten ve bu ürünleri içeren özel bir katalog sunmaktan mutluluk duyacaktır. Daha fazla bilgi için:

www.bmw.com/accessories



21 inç, Çift kollu, 310 M kodlu, BMW M Performance hafif alaşım jantlar.



Karbon BMW M Performance dış aynalar.



Karbon BMW M Performance arka kanat ve BMW M Performance arka difüzör.



BMW M Performance II Alcantara direksiyon.



Karbon fiber BMW M Performance vites kolu kaplaması.



BMW M Performance paslanmaz çelik ayak dayaması, BMW M Performance paslanmaz çelik pedal yastığı.



Siyah BMW M Performance ön ızgara, karbon fiber BMW M Performance dış ayna kapakları, karbon fiber BMW M Performance ön küçük parça koruyucu, Yan eşikler için BMW M Performance folyo, 21 inç, Çift kollu, 599 M kodlu iki renkli, BMW M Performance hafif alaşım jantlar, BMW M Performance 19 inç mavi renkli fren sistemi.

* Tüm pazarlarda sunulmaz. Lütfen Borusan Otomotiv BMW Yetkili Satıcınız ile bağlantıya geçin.

¹ X5 xDrive40e ile sunulmaz.

| | xDrive35i | xDrive50i | sDrive25d | xDrive25d | xDrive30d | xDrive40d | M50d | xDrive40e |
|--|-----------|-----------|-----------|-----------|-----------|-----------|------|-----------|
|--|-----------|-----------|-----------|-----------|-----------|-----------|------|-----------|

| Ağırlık | | | | | | | | | |
|---|----|-----------|-----------|-----------|-----------|-----------|-----------|-----------|-----------|
| Yüksüz ağırlık EU ¹ | kg | 2105 | 2250 | 2070 | 2115 | 2145 | 2185 | 2265 | 2305 |
| İzin verilen maks. ağırlık | kg | 2785 | 2930 | 2750 | 2795 | 2825 | 2865 | 2945 | 2980 |
| İzin verilen yük | kg | 715 | 715 | 715 | 715 | 715 | 715 | 715 | 750 |
| İzin verilen römork yükü, frensiz ⁵ | kg | 750 | 750 | 750 | 750 | 750 | 750 | 750 | 750 |
| İzin verilen römork yükü, frenli, maks. %12 eğim/maks. %8 eğim ⁵ | kg | 3500/3500 | 3500/3500 | 2700/2700 | 2700/2700 | 3500/3500 | 3500/3500 | 3500/3500 | 2700/2700 |
| Bagaj bölümü hacmi minimum – maksimum | l | 650–1870 | 650–1870 | 650–1870 | 650–1870 | 650–1870 | 650–1870 | 650–1870 | 500–1720 |

| Motor ^{2,3} | | | | | | | | | |
|------------------------|----------------|---------------------|---------------------|----------------|----------------|----------------|----------------|---------------------|---------------------|
| Silindirler/valfler | | 6/4 | 8/4 | 4/4 | 4/4 | 6/4 | 6/4 | 6/4 | 4/4 |
| Kapasite | cc | 2979 | 4395 | 1995 | 1995 | 2993 | 2993 | 2993 | 1997 |
| Maks. güç/motor devri | bg (kW)/dev/dk | 306 (225)/5800–6400 | 450 (330)/5500–6000 | 231 (170)/4400 | 231 (170)/4400 | 258 (190)/4000 | 313 (230)/4400 | 381 (280)/4000–4400 | 245 (180)/5000–6500 |
| Maks. tork/motor devri | Nm/dev/dk | 400/1200–5000 | 650/2000–4500 | 500/2000–3000 | 500/2000–3000 | 560/1500–3000 | 630/1500–2500 | 740/2000–3000 | 350/1250–4800 |

| Güç aktarımı | | | | | | | | | |
|----------------------|--|--------------------|--------------------|--------------------|--------------------|--------------------|--------------------|--------------------|--------------------|
| Çekiş konfigürasyonu | | Dört çeker | Dört çeker | Arkadan itiş | Dört çeker | Dört çeker | Dört çeker | Dört çeker | Dört çeker |
| Standart | | 8 ileri Steptronic | 8 ileri Steptronic | 8 ileri Steptronic | 8 ileri Steptronic | 8 ileri Steptronic | 8 ileri Steptronic | 8 ileri Steptronic | 8 ileri Steptronic |

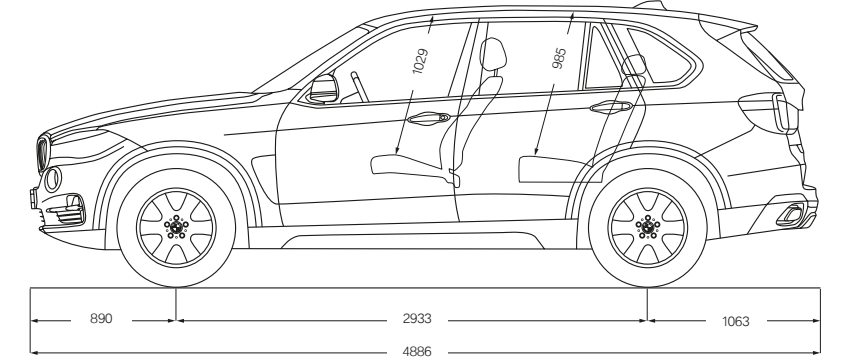
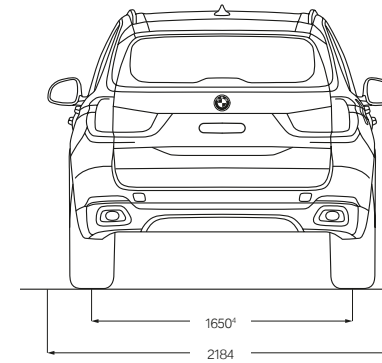
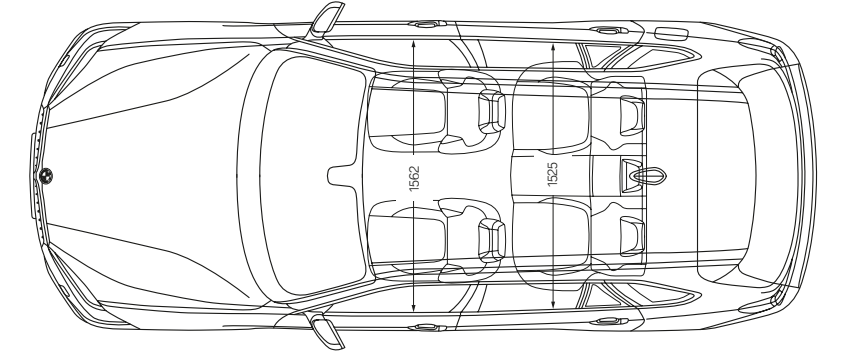
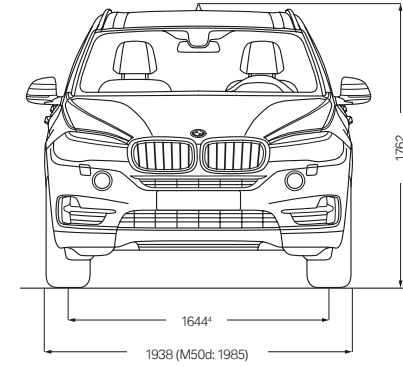
| Performans | | | | | | | | | |
|----------------------------|-------|-----|------------------|-----|-----|-----|-----|------------------|------------------|
| Azami hız | km/sa | 235 | 250 ⁶ | 220 | 220 | 230 | 236 | 250 ⁶ | 210 |
| Azami hız, elektrikli | km/sa | – | – | – | – | – | – | – | 120 ⁶ |
| 0–100 km/sa arası hızlanma | sn | 6,5 | 4,9 | 7,7 | 7,7 | 6,8 | 5,9 | 5,3 | 6,8 |

| Yakıt tüketimi ^{2,3} | | | | | | | | | |
|-------------------------------|---------|-----------|-----------|---------|---------|---------|---------|-----|---------|
| Şehir içi | l/100km | 11,2–11,3 | 12,9–13,0 | 5,9 | 6,2 | 6,7–6,8 | 6,8 | 7,2 | – |
| Şehir dışı | l/100km | 6,9 | 7,7–7,8 | 4,9–5,0 | 5,2–5,3 | 5,5 | 5,5–5,6 | 6,2 | – |
| Ortalama | l/100km | 8,5 | 9,6–9,7 | 5,3–5,4 | 5,6 | 5,9–6,0 | 6,0 | 6,6 | 3,3–3,4 |
| CO ₂ emisyonu | gr/km | 197–199 | 224–226 | 139–141 | 146–148 | 156–158 | 157–159 | 173 | 77–78 |
| Depo kapasitesi, yaklaşık | l | 85 | 85 | 85 | 85 | 85 | 85 | 85 | 85 |

| Jantlar | | | | | | | | | |
|------------------|--|---------------|---------------|---------------|---------------|---------------|---------------|-----------------------------|---------------|
| Lastik boyutları | | 255/55 R 18 V | 255/50 R 19 W | 255/55 R 18 V | 255/55 R 18 V | 255/55 R 18 V | 255/55 R 18 V | 255/50 R 19 W/285/45 R 19 W | 255/55 R 18 V |
| Jant boyutları | | 8,5 J x 18 | 9 J x 19 | 8,5 J x 18 | 8,5 J x 18 | 8,5 J x 18 | 8,5 J x 18 | 9 J/10 J x 19 | 8,5 J x 18 |
| Malzeme | | hafif alaşım | hafif alaşım | hafif alaşım | hafif alaşım | hafif alaşım | hafif alaşım | hafif alaşım | hafif alaşım |

| eDrive sistemi gücü | | | | | | | | | |
|-----------------------|----------------|---|---|---|---|---|---|---|---------------|
| Maks. güç/motor devri | bg (kW)/dev/dk | – | – | – | – | – | – | – | 113 (83)/3170 |
| Sistem gücü | bg (kW) | – | – | – | – | – | – | – | 313 (230) |
| Sistem torku | Nm | – | – | – | – | – | – | – | 450 |

| Yüksek gerilimli akü kapasitesi | | | | | | | | | |
|--|------|---|---|---|---|---|---|---|---------|
| Akü tipi/net akü kapasitesi | kWsa | – | – | – | – | – | – | – | 9,2 |
| Elektrikli menzil (NEDC)/Maksimum toplam menzil, ortalama ⁷ | km | – | – | – | – | – | – | – | 31 |
| Şarj süresi ⁸ (ev tipi prizle/BMW i Wallbox Pure/Pro) | sa | – | – | – | – | – | – | – | 2,8/3,8 |



Teknik çizimlerdeki tüm boyutlar milimetre cinsinden verilmiştir. Yüksekliğe, tavan anteni dahil edilmiştir. Bagaj bölümü kapasitesi 650–1.870 litredir. X5 xDrive40e için bagaj bölümü kapasitesi 500–1.720 litredir.

¹ Belirtilen rakam %90 oranında dolu depo, 68 kg'lık sürücü ve 7 kg bagaj değerlerini varsaymaktadır. Boş ağırlık standart donanıma sahip otomobiller için geçerlidir. Opsiyonel donanım bu rakamı yükseltebilir.

² BMW RON 95 kurşunsuz süper benzin kullanılmasını tavsiye etmektedir. RON 91 ve içeriğinde maksimum %10 (E10) etanol bulunan daha yüksek değere sahip kurşunsuz yakıtlar da kullanılabilir. Güç ve tüketim değerleri RON 98 yakıt için geçerlidir. Tüm dizel modeller sülfür içermeyen dizel yakıtla kullanılmak üzere tasarlanmıştır.

³ Bütün motorlar EU6 emisyon standardıyla uyumludur. Yakıt tüketimi rakamları (kat edilen mesafe bazında) yaklaşık üçte biri şehir içi trafiğinden ve üçte ikisi de şehir dışı sürüşten oluşan ECE sürüş çevrimine uygun olarak belirlenir. CO₂ emisyonu yakıt tüketimine ek olarak ölçülür. Yakıt tüketim değerleri standart donanıma sahip otomobilleri temel alır. Opsiyonel donanım bu rakamları yükseltebilir. Yakıt tüketimi ve CO₂ emisyonu değerleri seçilen jant ve lastik boyutuna bağlıdır.

⁴ BMW X5 xDrive50i önde 1.640mm ve arkada 1.646mm iz genişliğine sahiptir. BMW X5 M50d'nin iz genişliği önde 1.662mm ve arkada 1.702mm'dir.

⁵ Yalnızca fabrikada monte edilmiş çeki demiri ile birlikte geçerlidir. Aksi halde maksimum römork yükü 2.700kg / 140kg çeki demiri yükü oranındadır.

⁶ Elektronik olarak sınırlanmıştır.

⁷ Menzil kişisel sürüş stiline, yol koşullarına, harici sıcaklığa, klima kullanımına ve termal ön iklimlendirmeye bağlı olarak değişebilir.

⁸ Yerel elektrik altyapısına bağlıdır. Şarj süresi, maksimum kapasitenin %100'üne ulaşmak için gereken süreyi belirtir.

BMW YETKİLİ SERVİSLERİNDE EKSİKSİZ BAKIM:

Bir BMW satın aldığınızda üstün servis ve kapsamlı müşteri memnuniyeti beklemek hakkınızdır. Örneğin **Duruma Bağlı Servis**, hizmet sınırlarının seviyelerini ve aşınabilir parçaların durumunu bağımsız biçimde izler ve otomobilin servise ihtiyacı olduğunda ekranda bir uyarı mesajı görüntüler. Böylece BMW Yetkili Servisine yalnızca gerçekten ihtiyacınız olduğunda gidersiniz. Servise gittiğinizde de, **nitelikli BMW servis**

danışmanları en yeni atölye teknolojilerini ve yalnızca **Orijinal BMW Parçalarını** kullanarak otomobilinizin bakımını yapar. Bu hizmet size sınırsız sürüş keyfi sunmak amacıyla dünya genelinde 150'den fazla ülkede size her an hizmete hazır 3.300 BMW Yetkili Servisi tarafından sunulur.

BMW YETKİLİ SERVİSİ.



BMW Servis Paketleri*: Size özel yaratılmış, bireysel ve içinizi rahatlatıcı çözümler. Size ve otomobilinize özenle uyarlanmış bireysel servis çözümleri. Bir seferlik ödenen öngörülebilir bir maliyet karşılığında BMW Servis Paketleri ile içiniz rahat olur ve bir BMW sahibi olmanın ayrıcalığını doyasıya yaşayabilirsiniz. İster showroom'dan yeni bir otomobil satın almış olun ister kullanılmış otomobil olsun, otomobilinizin ömrünün tüm evrelerine uygun bir BMW Servis Paketi mevcuttur. Tüm çözümler her zaman makul ve şeffaf bir ücret karşılığında size maksimum kalite ve uzmanlık sağlayarak otomobilinizin değerini korur. Gerçek anlamda bireysellik sunan bu hizmeti hemen keşfedin!
www.bmw.com/serviceinclusive



BMW Mobil Servis: Bir arıza durumunda BMW Mobil Servis gece gündüz hizmetinizdedir. Özel eğitilmiş BMW teknisyenleri, bir arıza ya da kaza durumunda harekete geçerek BMW'nizi mümkün olan en kısa sürede yollara geri kazandırmak üzere gerek telefonda gerekse yerinde gereken her türlü desteği vermeye hazır. Bunun yanında, arıza durumunda yararlanabileceğiniz ülkeye özel kapsamlı mobilite paketleri ve kaza ya da hırsızlık durumunda yararlanabileceğiniz sigorta seçenekleri de sunulmaktadır. Böylece istenmeyen bir durum olduğunda, BMW Acil Durum veya Yol Yardım Hattı'na bağlanabilirsiniz. Ambulansı veya çekiciyi aramak, yedek otomobil bulmak, sigorta şirketinize haber vermek gibi birçok işi sizin yerinize biz üstleniyoruz. Daha fazla bilgi için: www.bmw.com



BMW TeleServices*: Duruma Bağlı Servis ile ekran üzerinde bir sonraki servis randevunuzdan otomatik olarak haberdar edilirsiniz. İzin vermeniz durumunda, analiz için gereken en önemli otomobil verileri otomatik olarak BMW'nize aktarılır. Görevli BMW Yetkili Servisiniz bu bilgilere erişerek, gerektiği takdirde bir servis randevusu kararlaştırmak üzere sizinle ücretsiz olarak iletişime geçer. BMW Teleservices erişimi için otomobilinizde opsiyonel Akıllı Acil Durum Çağırısı veya ConnectedDrive Hizmetleri bulunmalıdır. Bu hizmet, gerekirse istediğiniz an devre dışı bırakılabilir ve servis ortağınızı iDrive menüsünden veya ConnectedDrive portalinden değiştirebilirsiniz. Konu hakkında daha fazla bilgi için: www.bmw.com/teleservices



BMW Finansal Hizmetler: İhtiyaçlarınıza özel mobilite çözümleri. BMW Finansal Hizmetler size cazip kiralama, finansman ve sigorta paketleri sunar. Daha fazla bilgi için www.premiumfinance.com.tr adresini ziyaret edebilir veya size özel teklifler için Borusan Otomotiv BMW Yetkili Satıcınız ile bağlantıya geçebilirsiniz.

BMW DENEYİMİ.



BMW TV*: www.bmw.tv
BMW markasını her yönüyle deneyimlemenizi sağlar. Filmler, portreler ve arka plan raporları, otomobiller, yenilikler, spor ve yaşam tarzı ile ilgili bilgiler sunar.



Sürüş Deneyimi: BMW'nizi ne kadar iyi kontrol ederseniz, sürmekten o kadar keyif alırsınız. Çeşitli zeminlerde bir otomobilin sınırlarına ulaşmanın ne anlama geldiğini kendiniz öğrenmek istiyorsanız eğitim kurslarımıza katılın ve en zorlu durumlarda otomobilinizi kontrol etmek için ne yapmanız gerektiğini öğrenin. Daha fazla bilgi için: www.bmw-drivingexperience.com



BMW Welt: Otomobilin BMW Welt'ten teslim alındığı an, her sürücü için "en özel anlardan" biri olarak hatırlanır. Sizin için planlanan kapsamlı programla bu anı, gerçekten unutulmayacak bir güne dönüştürebilirsiniz. BMW Fabrikası, BMW Müzesi, BMW Group Merkez Ofisi ve BMW Classic ile büyüleyici bir tarih, nefes kesici bir gün ve geleceğe yönelik olağanüstü vizyonu paylaşın. Daha fazla bilgi için: www.bmw-welt.com/en



BMW Magazine: BMW Magazine'de çarpıcı görüntüler eşliğinde en yeni BMW modellerini keşfedin. Yeni moda tasarımları, tatil mekanlarını ve modern yaşamın zenginliklerini tanıyın. Yenilikçi fikirleriyle dünyayı değiştiren insanlarla karşılaşın. Daha fazla bilgi için: www.bmw.com/magazine



GELECEĞİ SORUMLULUKLA ŞEKİLLENDİRMEK.

2015 yılında BMW Group bir kez daha Dow Jones Sürdürülebilirlik Endekslerine girmeyi başardı ve dünya çapında sürdürülebilirliği en çok destekleyen otomotiv şirketlerinden biri olarak değerlendirildi. Böylece BMW Group endeksin oluşturulmasından bu yana otomotiv sektöründe kesintisiz olarak listeye girmeyi başaran ilk şirket oldu. Verimli otomobil konseptlerinin geliştirilmesi ve geri dönüşümü de içeren doğayla dost üretim süreçleri mühendislik felsefemizin temelini oluşturmaktadır. BMW EfficientDynamics standartları ve elektrikli otomobiller, 1995'ten bugüne Avrupa'daki yeni araç filomuzun CO₂ emisyonunu %40 oranında azaltmamızı sağlamıştır. Üretimde kullandığımız su ve enerji gibi kaynakların miktarını da 2006 ve 2015 yılları arasında %34 oranında azalttık ve 2020 yılında %45 oranında azaltmayı hedefliyoruz. Diğer kaynaklar (uçucu organik bileşikler, işleyim su atığı ve diğer atıklar) açısından %45 hedefimiz 2014 yılında gerçekleştirildi ve daha da iyileştirilmesi için çalışmalarımız sürmektedir. Steyr'deki motor üretim fabrikamız, 2007'den bu yana atık su oluşturmamaktadır. Ve elbette, bütün otomobillerimiz kullanım ömürlerinin sonunda kolay ve ekonomik bir şekilde geri dönüştürülecek şekilde tasarlanıyor. Lütfen kullanım ömrü sona eren otomobilinizle ilgili her türlü konu hakkında Borusan Otomotiv BMW Yetkili Satıcınız ile temasa geçin. Daha fazla bilgi için web sitemizi ziyaret edebilirsiniz.

www.bmw.com/EfficientDynamics
www.bmwgroup.com/responsibility
www.bmw.com/recycling

* Tüm ülkelerde sunulmayabilir. Lütfen Borusan Otomotiv BMW Yetkili Satıcısı ile bağlantıya geçiniz.

BMW hakkında
daha fazla bilgi için



Sheer
Driving Pleasure

www.bmw.com.tr

Bu katalogta gösterilen modeller BMW AG'nin Almanya pazarı için ürettiği otomobillerin teknik özelliklerini ve yapılandırmalarını (standart veya opsiyonel donanım) yansıtır. Diğer pazarların özel şartlarına uygun olarak, farklı modeller için kullanıma sunulan standart ve opsiyonel donanım ve konfigürasyonlarda bu kitapçıkta belirtilenlere göre değişiklikler olabilir. Ülkeye özgü otomobil versiyonları hakkında daha kesin bilgi için lütfen Borusan Otomotiv BMW Yetkili Satıcınız ile bağlantıya geçin. Tasarım ve donanımda değişiklikler yapılabilir.

© BMW AG Münih, Almanya. BMW AG, Münih'in yazılı izni olmaksızın kısmen ya da tamamen kopyalanamaz.

4 11 005 061 80 1 2016 BB. Printed in Germany 2016.

